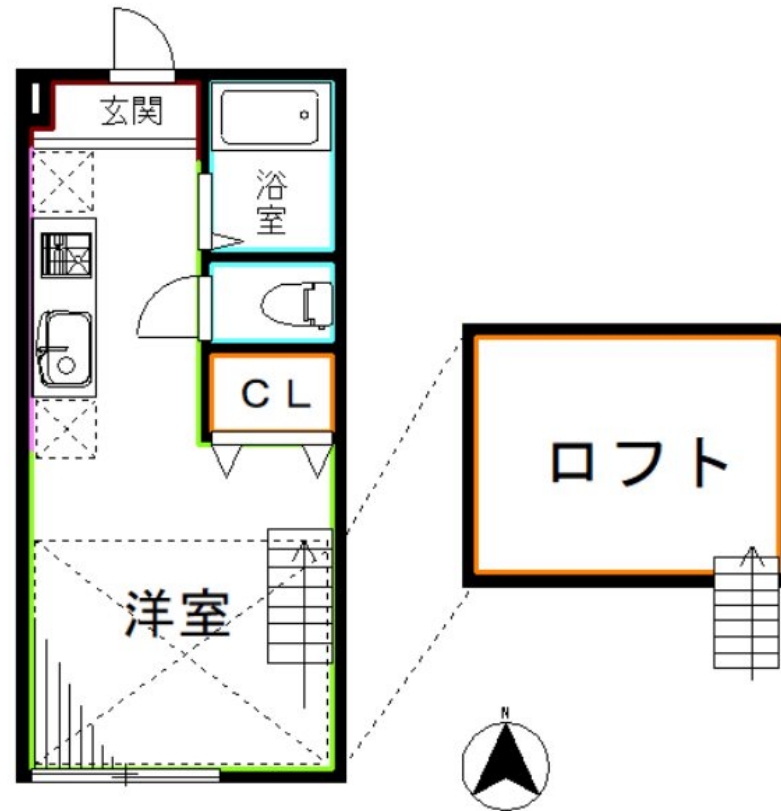


# FOR RENT

## バス・トイレ別 浴室乾燥 NET無料 システ

2 F 以上,ロフト,最上階,全室南向き,電子キー,南面リビング,陽当たり良好,閑静な住宅街,始発駅,防犯カメラ



間取りの「S」はサービスルーム(納戸)です。

図面と現況が異なる場合は現況が優先となります。

賃料	88,000円		
間取り	1R	物件種別	アパート
管理費	4,000円	共益費	-
雑費	-		
敷金	無	礼金	1ヶ月
敷引/償却金	-/-	保証金	-
交通	中央・総武線各停 西荻窪駅 徒歩10分 中央線 荻窪駅 徒歩18分		
物件所在地	東京都杉並区西荻北1丁目		
建物名・部屋番号			
構造・規模	木造 2階建 2階		
専有面積	15.42㎡	向き	南
築年月	2019年3月	入居時期	2026年3月16日
仲介料	-	損害保険	有 18,000円 24ヶ月
更新料	新賃料 1ヶ月	契約期間	2年
駐車場			
その他費用	[一時金] サポート24: 22,000円 [備考] 退居時ハウスクリーニング・エアコンクリーニング費用: 66,000円。短期解約違約金有。		
入居諸条件	性別不問 二人相談 法人可 ルームシェア相談		
保証会社	必須 初回保証料: 総賃料の50% 月額保証料: 総賃料の1%		
設備	2口コンロ, IHクッキングヒーター, TVインターホン, エアコン, ガスコンロ設置済, クローゼット, シス		
備考			

情報更新日 2026年2月3日

No.LO072904



東京都知事(4)第91873号

(公社)全日本不動産協会、(公社)首都圏不動産公正取引協議会

株式会社リブ・ホーム 荻窪店

東京都杉並区荻窪5丁目14-4 荻窪武蔵野マンション1F

TEL:03-5349-8686

FAX:03-5349-8687

E-mail: ogikubo@livehome.ne.jp



携帯サイトから物件詳細を閲覧できます！

取引態様	手数料負担の割合	貸主	借主
仲介元付(一般)	手数料配分の割合	元付	客付