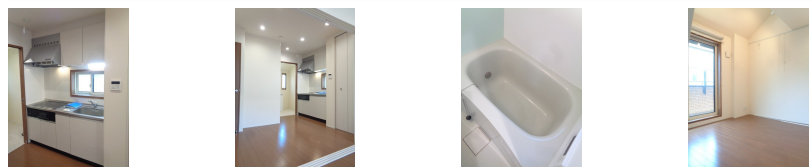
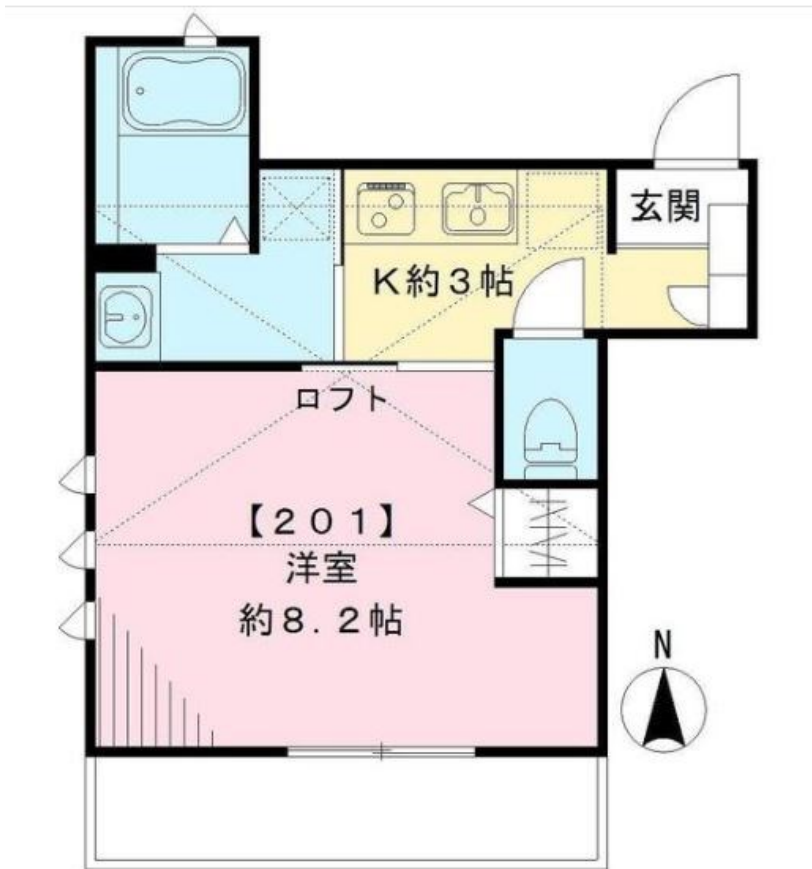


# FOR RENT

## バストイレ別 システムキッチン エアコン

2F以上,2面採光,オートロック,ロフト,角住戸,最上階,上階無し,南西角住戸,南面バルコニー,陽当たり良好,閑静な住宅街,防犯カメラ



間取りの「S」はサービスルーム(納戸)です。

図面と現況が異なる場合は現況が優先となります。

賃料	95,000円		
間取り	1K	物件種別	アパート
管理費	5,000円	共益費	-
雑費	-		
敷金	無	礼金	2ヶ月
敷引/償却金	-/-	保証金	-
交通	京王井の頭線 富士見ヶ丘駅 徒歩6分 京王線 芦花公園駅 徒歩20分		
物件所在地	東京都杉並区高井戸西1丁目		
建物名・部屋番号			
構造・規模	軽量鉄骨 2階建 2階		
専有面積	27.9㎡	向き	南
築年月	2017年1月	入居時期	2026年2月12日
仲介料	-	損害保険	有 17,900円 24ヶ月
更新料	新賃料 1ヶ月	契約期間	2年
駐車場	駐輪場		
その他費用	[一時金] 鍵交換代: 27,500円 入居サポート: 1,100円 害虫防除: 16,500円 クリーニング費用: 71,720円 [備考] 諸条件相談可 お問合わせはリブホーム荻窪店まで 03-5349-8686 まで		
入居諸条件	性別不問 法人可 単身可		
保証会社	必須 初回保証料: 27,000円 月額: 756円		
設備	2口コンロ, B S, C S, I H キッキングヒーター, T V インターホン, エアコン, クローゼット, システムキ		
備考			

情報更新日 2026年1月30日

No.LO072770



東京都知事(4)第91873号

(公社)全日本不動産協会、(公社)首都圏不動産公正取引協議会

株式会社リブ・ホーム 荻窪店

東京都杉並区荻窪5丁目14-4 荻窪武蔵野マンション1F

TEL:03-5349-8686

FAX:03-5349-8687

E-mail: ogikubo@livehome.ne.jp



携帯サイトから物件詳細を閲覧できます！

取引態様	手数料負担の割合	貸主	借主
仲介元付(一般)	手数料配分の割合	元付	客付