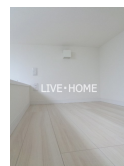
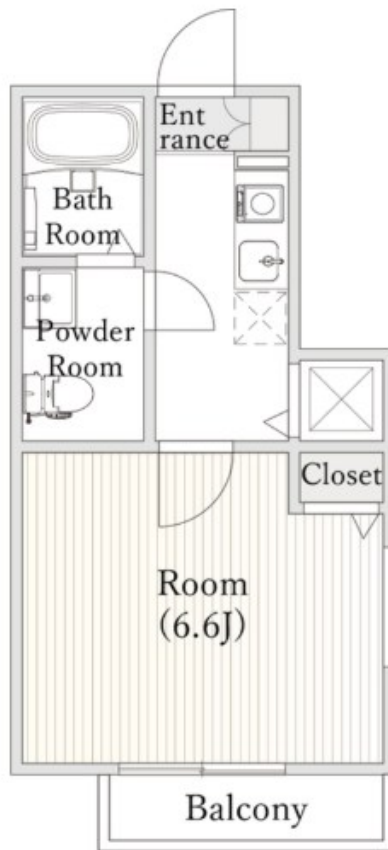


# FOR RENT

## バストイレ別 浴室乾燥 エアコン IHキッチン

ロフト,玄関ホール,駅まで平坦,閑静な住宅街,平坦地,メールボックス



間取りの「S」はサービスルーム(納戸)です。

図面と現況が異なる場合は現況が優先となります。

賃料	82,000円		
間取り	1K	物件種別	アパート
管理費	3,000円	共益費	無
雑費	無		
敷金	1ヶ月	礼金	1ヶ月
敷引/償却金	-/-	保証金	無
交通	京王井の頭線 高井戸駅 徒歩6分 京王線 八幡山駅 徒歩20分		
物件所在地	東京都杉並区高井戸東2丁目		
建物名・部屋番号			
構造・規模	木造 2階建 1階		
専有面積	21.42㎡	向き	南東
築年月	2015年6月	入居時期	2026年2月28日
仲介料	-	損害保険	有 18,000円 24ヶ月
更新料	新賃料 1ヶ月	契約期間	2年
駐車場	駐輪場		
その他費用	[一時金] サポート24: 16,500円 鍵交換代: 38,500円		
入居諸条件	ペット不可 事務所不可 楽器等の使用不可 法人可		
保証会社	必須 初回保証料: 総賃料の50% 更新時: 10,000円/年 引落手数料495円/月		
設備	CATV,CS,IHクッキングヒーター,TVインターホン,インターホン,エアコン,ガスコンロ設置済,		
備考			

情報更新日 2026年1月30日

No.LO072755



東京都知事(4)第91873号

(公社)全日本不動産協会、(公社)首都圏不動産公正取引協議会

株式会社リブ・ホーム 荻窪店

東京都杉並区荻窪5丁目14-4 荻窪武蔵野マンション1F

TEL:03-5349-8686

FAX:03-5349-8687

E-mail: ogikubo@livehome.ne.jp



携帯サイトから物件詳細を閲覧できます！

取引態様	手数料負担の割合	貸主	借主
仲介元付(一般)	手数料配分の割合	元付	客付