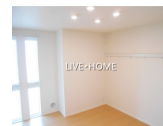


FOR RENT

駐車場 システムキッチン 追焚・浴室乾燥

1フロア1住戸,2F以上,角住戸,玄関ホール,最上階,振り分け,東南角住戸,南面バルコニー,南面リビング,陽当たり良好,閑静な住宅街,始発駅,防犯カメラ,平置駐車場



間取りの「S」はサービスルーム(納戸)です。

図面と現況が異なる場合は現況が優先となります。



東京都知事(4)第91873号

(公社)全日本不動産協会、(公社)首都圏不動産公正取引協議会

株式会社リブ・ホーム 荻窪店

東京都杉並区荻窪5丁目14-4 荻窪武蔵野マンション1F

TEL:03-5349-8686

FAX:03-5349-8687

E-mail: ogikubo@livehome.ne.jp

賃料	195,000円		
間取り	2LDK	物件種別	アパート
管理費	無	共益費	-
雑費	-		
敷金	1ヶ月	礼金	2ヶ月
敷引/償却金	-/-	保証金	-
交通	中央線 西荻窪駅 徒歩10分 京王井の頭線 久我山駅 徒歩23分		
物件所在地	東京都杉並区南荻窪2丁目		
建物名・部屋番号			
構造・規模	軽量鉄骨 2階建 2階		
専有面積	69.5㎡	向き	南
築年月	2017年1月	入居時期	2026年3月21日
仲介料	-	損害保険	有
更新料	新賃料 1ヶ月	契約期間	2年
駐車場	空無 駐輪場		
その他費用	[一時金] 鍵交換費用: 29,700円 [月次費用] 火災保険: 1,300円		
入居諸条件	性別不問 二人可 高齢者相談 法人可 子供可		
保証会社	必須 初回保証料: 1万円		
設備	3口以上コンロ, C A T V, I H キッチンヒーター, T V インターホン, インターホン, ウォークインクロー		
備考			

情報更新日 2026年1月29日

No.LO072726



携帯サイトから物件詳細を閲覧できます！

取引態様	手数料負担の割合	貸主	借主
仲介元付(一般)	手数料配分の割合	元付	客付