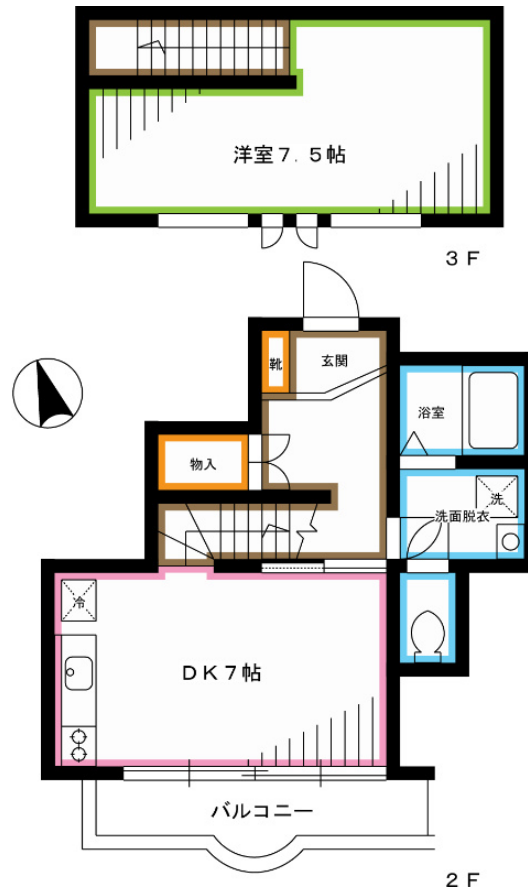


FOR RENT

システムキッチン サービスルーム オートロ

2F以上,オートロック,メゾネット,ロフト,玄関ホール,最上階,振り分け,全室南向き,南面バルコニー,南面リビング,陽当たり良好,閑静な住宅街,始発駅



間取りの「S」はサービスルーム(納戸)です。

図面と現況が異なる場合は現況が優先となります。

| | | | |
|----------|--|------|------|
| 賃料 | 115,000円 | | |
| 間取り | 1DK | 物件種別 | アパート |
| 管理費 | 5,000円 | 共益費 | 無 |
| 雑費 | 無 | | |
| 敷金 | 1ヶ月 | 礼金 | 無 |
| 敷引/償却金 | -/- | 保証金 | - |
| 交通 | 中央線 荻窪駅 徒歩10分 中央線 阿佐ヶ谷駅 徒歩15分 | | |
| 物件所在地 | 東京都杉並区天沼2丁目 | | |
| 建物名・部屋番号 | | | |
| 構造・規模 | 木造 3階建 2階 | | |
| 専有面積 | 41.81㎡ | 向き | 南 |
| 築年月 | 1990年1月 | 入居時期 | 即時 |
| 仲介料 | - | 損害保険 | 有 |
| 更新料 | 新賃料 1ヶ月 | 契約期間 | 2年 |
| 駐車場 | 駐輪場 バイク置き場 | | |
| その他費用 | [備考] 二名入居相談OK、条件要確認 | | |
| 入居諸条件 | 性別不問 二人可 法人可 ルームシェア可 単身可 | | |
| 保証会社 | 必須 初回総賃料の50%、毎年15000円 | | |
| 設備 | 2口コンロ, C A T V, I H キッチンヒーター, インターホン, エアコン, ガスコンロ設置済, クローゼット | | |
| 備考 | | | |

情報更新日 2026年1月27日

No.LO072548



東京都知事(4)第91873号

(公社)全日本不動産協会、(公社)首都圏不動産公正取引協議会

株式会社リブ・ホーム 荻窪店

東京都杉並区荻窪5丁目14-4 荻窪武蔵野マンション1F

TEL:03-5349-8686

FAX:03-5349-8687

E-mail: ogikubo@livehome.ne.jp



携帯サイトから物件詳細を閲覧できます！

| | | | |
|----------|----------|----|----|
| 取引態様 | 手数料負担の割合 | 貸主 | 借主 |
| 仲介元付(一般) | 手数料配分の割合 | 元付 | 客付 |