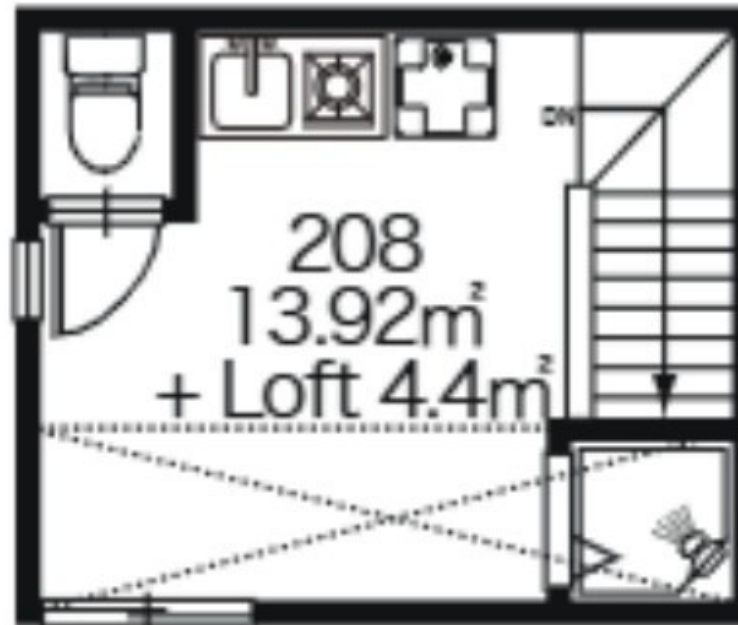


# FOR RENT

## オートロック モニターフォン IHコンロ バ

2 F 以上, 2 面採光, モニタ付オートロック, ロフト, 角住戸, 玄関ホール, 最上階, 陽当たり良好, 閑静な住宅街, 始発駅



間取りの「S」はサービスルーム(納戸)です。

図面と現況が異なる場合は現況が優先となります。



東京都知事(4)第91873号

(公社)全日本不動産協会、(公社)首都圏不動産公正取引協議会

**株式会社リブ・ホーム 荻窪店**

東京都杉並区荻窪5丁目14-4 荻窪武蔵野マンション1F

TEL:03-5349-8686

FAX:03-5349-8687

E-mail: ogikubo@livehome.ne.jp

賃料	72,000円		
間取り	1R	物件種別	アパート
管理費	3,000円	共益費	無
雑費	無		
敷金	無	礼金	1ヶ月
敷引/償却金	-/-	保証金	-
交通	中央線 荻窪駅 徒歩12分 西武新宿線 井荻駅 徒歩20分		
物件所在地	東京都杉並区桃井1丁目		
建物名・部屋番号			
構造・規模	木造 2階建 2階		
専有面積	13.92m <sup>2</sup>	向き	東
築年月	2015年1月	入居時期	2026年2月23日
仲介料	-	損害保険	有 24ヶ月
更新料	新賃料 1ヶ月	契約期間	2年
駐車場	駐輪場		
その他費用	[一時金] 鍵交換費用: 27,000円 [備考] 室内清掃費用55000円。エアコン清掃費用11000円。1年未満の短期解約違約金あります。		
入居諸条件	性別不問 法人可 単身可		
保証会社	必須 初回保証料50% ~		
設備	B S, C A T V, C S, I H キッチンヒーター, T V インターホン, エアコン, ガスコンロ設置済, シャワー		
備考			

情報更新日 2026年1月25日

No.LO072472



携帯サイトから物件詳細を閲覧できます！

取引態様	手数料負担の割合	貸主	借主
仲介元付(一般)	手数料配分の割合	元付	客付