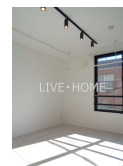


# FOR RENT

## システムキッチン 浴室乾燥 エアコン

2F以上,モニタ付オートロック,玄関ホール,デザイナーズ,駅前,閑静な住宅街,始発駅,防犯カメラ,メールボックス,平置駐車場



間取りの「S」はサービスルーム(納戸)です。

図面と現況が異なる場合は現況が優先となります。

賃料	118,000円		
間取り	1R	物件種別	マンション
管理費	12,000円	共益費	-
雑費	-		
敷金	無	礼金	無
敷引/償却金	-/-	保証金	-
交通	中央・総武線各停 荻窪駅 徒歩5分 中央・総武線各停 阿佐ヶ谷駅 徒歩21分		
物件所在地	東京都杉並区天沼3丁目		
建物名・部屋番号			
構造・規模	鉄筋コンクリート 4階建 3階		
専有面積	25.96㎡	向き	南東
築年月	2020年3月	入居時期	即時
仲介料	-	損害保険	有
更新料	新賃料 1ヶ月	契約期間	2年
駐車場	有(敷地内) 33000円/月 ~ 1台駐車可 駐輪場 バイク置き場		
その他費用	[一時金] 鍵交換代: 27,500円 [月次費用] 24hサポート: 880円 [備考] 短期解約違約金有。電子契約です。ペット飼育時敷金1ヶ月		
入居諸条件	ペット可 性別不問 法人可 単身可		
保証会社	必須 初回: 家賃総額の50% (税別) 月次: 550円		
設備	2口コンロ, CATV, TVインターホン, ウォークインクローゼット, エアコン, システムキッチン, シャワ		
備考			

情報更新日 2026年1月25日

No.LO072453



東京都知事(4)第91873号

(公社)全日本不動産協会、(公社)首都圏不動産公正取引協議会

株式会社リブ・ホーム 荻窪店

東京都杉並区荻窪5丁目14-4 荻窪武蔵野マンション1F

TEL:03-5349-8686

FAX:03-5349-8687

E-mail: ogikubo@livehome.ne.jp



携帯サイトから物件詳細を閲覧できます！

取引態様	手数料負担の割合	貸主	借主
仲介元付(一般)	手数料配分の割合	元付	客付