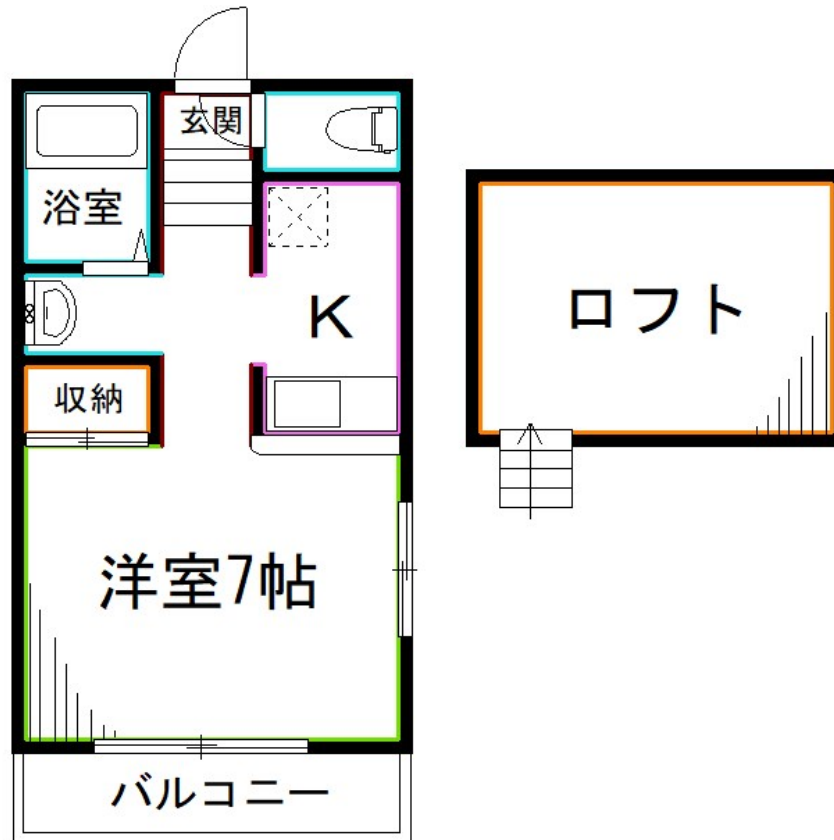


FOR RENT

オートロック シャワートイレ 独立洗面台

2面採光,オートロック,ロフト,角住戸,玄関ホール,陽当たり良好,閑静な住宅街,始発駅,メールボックス



間取りの「S」はサービスルーム(納戸)です。

図面と現況が異なる場合は現況が優先となります。

賃料	77,000円		
間取り	1K	物件種別	アパート
管理費	2,000円	共益費	無
雑費	-		
敷金	1ヶ月	礼金	1ヶ月
敷引/償却金	-/-	保証金	-
交通	中央線 荻窪駅 徒歩9分 中央・総武線各停 西荻窪駅 徒歩12分		
物件所在地	東京都杉並区南荻窪3丁目		
建物名・部屋番号			
構造・規模	木造 2階建 1階		
専有面積	23.18㎡	向き	東
築年月	2000年3月	入居時期	2026年4月上旬
仲介料	-	損害保険	有 22,000円 24ヶ月
更新料	新賃料 1ヶ月	契約期間	定期借家契約 2年
駐車場			
その他費用	[一時金] 鍵交換費用: 17,600円 保証利用料: 63,200円 [月次費用] 信用照会料: 1,100円		
入居諸条件	ペット不可 性別不問 法人可 単身可		
保証会社	必須 初回: 総賃料の80% 年次: 1万円		
設備	2口コンロ, TVインターホン, インターホン, エアコン, エアコン2台, エアコン全室, カウンターキッチン		
備考			

情報更新日 2026年1月22日

No.LO072278



東京都知事(4)第91873号

(公社)全日本不動産協会、(公社)首都圏不動産公正取引協議会

株式会社リブ・ホーム 荻窪店

東京都杉並区荻窪5丁目14-4 荻窪武蔵野マンション1F

TEL:03-5349-8686

FAX:03-5349-8687

E-mail: ogikubo@livehome.ne.jp



携帯サイトから物件詳細を閲覧できます！

取引態様	手数料負担の割合	貸主	借主
仲介元付(一般)	手数料配分の割合	元付	客付