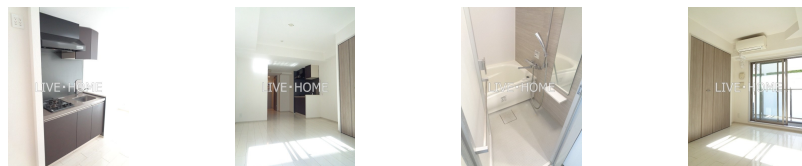
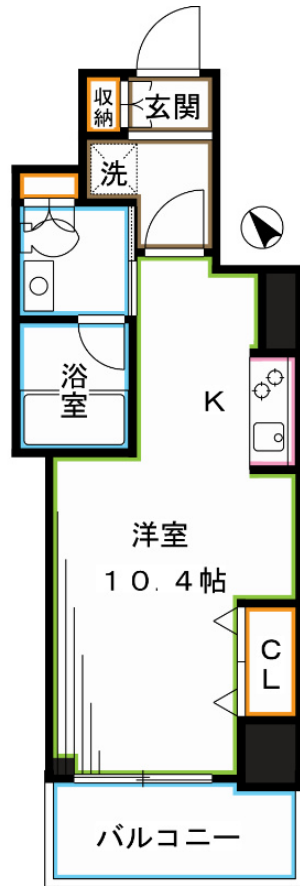


# FOR RENT

## オートロック 内廊下 宅配BOX エレベーター

2F以上,ディンプルキー,モニタ付オートロック,玄関ホール,南面バルコニー,南面リビング,陽当たり良好,閑静な住宅街,始発駅,防犯カメラ,メールボックス



間取りの「S」はサービスルーム(納戸)です。

図面と現況が異なる場合は現況が優先となります。

賃料	144,000円		
間取り	1R	物件種別	マンション
管理費	15,000円	共益費	無
雑費	-		
敷金	無	礼金	無
敷引/償却金	-/-	保証金	-
交通	中央・総武線各停 荻窪駅 徒歩5分 東京メトロ丸ノ内線 南阿佐ヶ谷駅 徒歩22分		
物件所在地	東京都杉並区上荻1丁目		
建物名・部屋番号			
構造・規模	鉄筋コンクリート 11階建 3階		
専有面積	27.36㎡	向き	南西
築年月	2016年1月	入居時期	即時
仲介料	-	損害保険	有 21,500円 24ヶ月
更新料	新賃料 1ヶ月	契約期間	2年
駐車場	要問い合わせ 駐輪場		
その他費用	[一時金] 鍵交換費用: 29,700円 入居者サービス: 11,000円 [月次費用] ネット使用料: 1,650円		
入居諸条件	性別不問 二人可 法人可 単身可		
保証会社	必須 初回: 賃料総額の40%、月額保証料1000円 1万円/年		
設備	2口コンロ, CATV, TVインターホン, エアコン, ガスコンロ設置済, クローゼット, システムキッチン,		
備考			

情報更新日 2026年4月17日

No.LO072164



東京都知事(4)第91873号  
(公社)全日本不動産協会、(公社)首都圏不動産公正取引協議会

### 株式会社リブ・ホーム 荻窪店

東京都杉並区荻窪5丁目14-4 荻窪武蔵野マンション1F  
TEL:03-5349-8686 FAX:03-5349-8687  
E-mail: ogikubo@livehome.ne.jp



携帯サイトから物件詳細を閲覧できます!

取引態様	手数料負担の割合	貸主	借主
仲介元付(一般)	手数料配分の割合	元付	客付