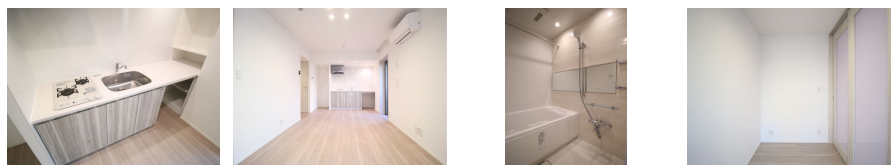
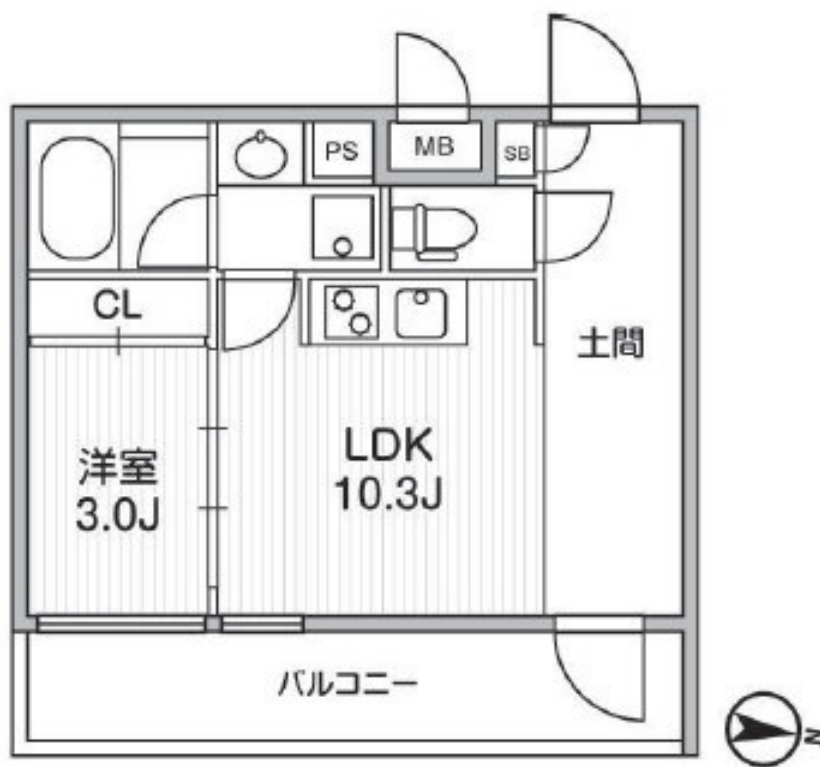


# FOR RENT

## 諸条件相談可 お問合わせはリブホーム荻窪店

2F以上,ダブルロック,ディンプルキー,角住戸,防犯カメラ,メールボックス



間取りの「S」はサービスルーム(納戸)です。

図面と現況が異なる場合は現況が優先となります。

賃料	137,000円		
間取り	1LDK	物件種別	マンション
管理費	10,000円	共益費	-
雑費	-		
敷金	無	礼金	6.7万円
敷引/償却金	-/-	保証金	無
交通	東京メトロ丸ノ内線 荻窪駅 徒歩12分 西武新宿線 井荻駅 徒歩24分		
物件所在地	東京都杉並区桃井1丁目		
建物名・部屋番号			
構造・規模	鉄筋コンクリート 6階建 5階		
専有面積	29.43㎡	向き	
築年月	2023年2月	入居時期	相談
仲介料	-	損害保険	有 22,000円 24ヶ月
更新料	新賃料 1ヶ月	契約期間	定期借家契約 2年
駐車場	駐輪場		
その他費用	[一時金] 鍵交換費用: 24,200円 24hサポート: 16,500円 クラブ会費登録料: 3,300円 契約事務手数料: 7,700円 [備考] 短期解約違約金有。退去時室内清掃費41800円、エアコン清掃費用12100円。		
入居諸条件	ペット可 単身可		
保証会社	必須 初回保証料 総賃料の50% 年間保証料 15000円 ほか		
設備	2口コンロ, B S, C A T V, C S, T Vインターホン, インターホン, ウォークインクローゼット, エアコン		
備考			

情報更新日 2026年1月27日

No.LO072161



東京都知事(4)第91873号

(公社)全日本不動産協会、(公社)首都圏不動産公正取引協議会

### 株式会社リブ・ホーム 荻窪店

東京都杉並区荻窪5丁目14-4 荻窪武蔵野マンション1F

TEL:03-5349-8686

FAX:03-5349-8687

E-mail: ogikubo@livehome.ne.jp



携帯サイトから物件詳細を閲覧できます！

取引態様	手数料負担の割合	貸主	借主
仲介元付(一般)	手数料配分の割合	元付	客付