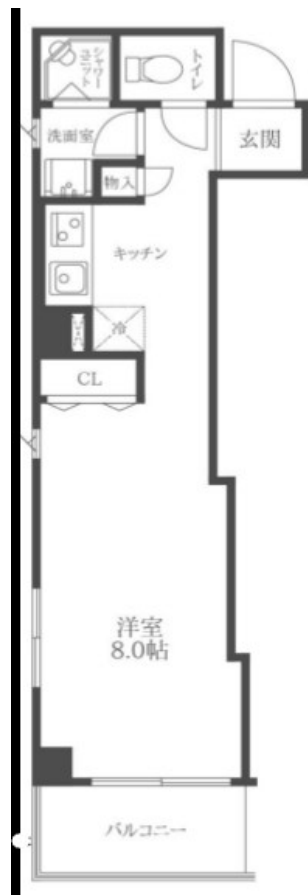


# FOR RENT

## 追い焚きバス 浴室乾燥 システムキッチン

2 F 以上, 2 面採光, ダブルロック, モニタ付オートロック, 角住戸, 閑静な住宅街, 分譲タイプ, 防犯カメラ, メールボックス



間取りの「S」はサービスルーム(納戸)です。

図面と現況が異なる場合は現況が優先となります。

賃料	94,000円		
間取り	1K	物件種別	マンション
管理費	4,000円	共益費	無
雑費	無		
敷金	1ヶ月	礼金	1ヶ月
敷引/償却金	-/-	保証金	-
交通	中央・総武線各停 西荻窪駅 徒歩5分 京王井の頭線 吉祥寺駅 徒歩25分		
物件所在地	東京都杉並区西荻南2丁目		
建物名・部屋番号			
構造・規模	鉄筋コンクリート 5階建 4階		
専有面積	26.04㎡	向き	北西
築年月	2007年3月	入居時期	即時
仲介料	-	損害保険	有
更新料	新賃料 1ヶ月	契約期間	2年
駐車場			
その他費用			
入居諸条件	性別不問 法人可 単身可		
保証会社			
設備	2口コンロ, B S, C A T V, C S, T V インターホン, エアコン, ガスコンロ設置済, クローゼット, シャワ		
備考			

情報更新日 2026年1月18日

No.LO072124



東京都知事(4)第91873号

(公社)全日本不動産協会、(公社)首都圏不動産公正取引協議会

株式会社リブ・ホーム 荻窪店

東京都杉並区荻窪5丁目14-4 荻窪武蔵野マンション1F

TEL:03-5349-8686

FAX:03-5349-8687

E-mail: ogikubo@livehome.ne.jp



携帯サイトから物件詳細を閲覧できます！

取引態様	手数料負担の割合	貸主	借主
仲介元付(一般)	手数料配分の割合	元付	客付