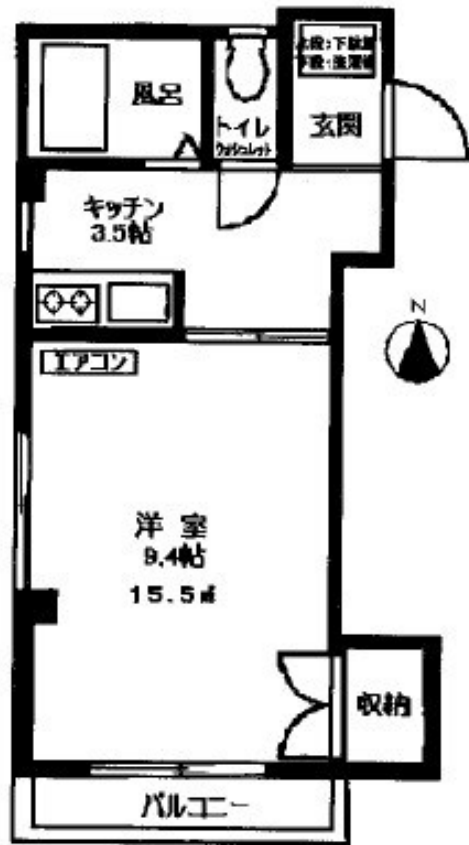


FOR RENT

東南角部屋・防犯カメラ・敷地内ゴミ置き場・2

2 F 以上, 2 面採光, 角住戸, 玄関ホール, 寝室 8 畳以上, 南面バルコニー, 南面リビング, 陽当たり良好, 閑静な住宅街, 防犯カメラ



間取りの「S」はサービスルーム(納戸)です。

図面と現況が異なる場合は現況が優先となります。

賃料	97,000円		
間取り	1K	物件種別	マンション
管理費	3,000円	共益費	-
雑費	-		
敷金	1ヶ月	礼金	1ヶ月
敷引/償却金	-/-	保証金	-
交通	中央線 阿佐ヶ谷駅 徒歩5分 東京メトロ丸ノ内線 南阿佐ヶ谷駅 徒歩5分		
物件所在地	東京都杉並区阿佐谷南3丁目		
建物名・部屋番号			
構造・規模	ALC 3階建 2階		
専有面積	26.7㎡	向き	南
築年月	1989年12月	入居時期	即時
仲介料	-	損害保険	有
更新料	新賃料 1ヶ月	契約期間	2年
駐車場	駐輪場		
その他費用	[備考] 諸条件相談可 お問合わせはリブホーム荻窪店まで 03-5349-8686 まで		
入居諸条件	性別不問 法人可 単身可		
保証会社	可 初回保証料総賃料の50%、毎年15000円～ほか		
設備	2口コンロ, インターホン, エアコン, ガスコンロ, クローゼット, シャワー, シューズボックス, ネット専用		
備考			

情報更新日 2026年1月18日

No.LO072122



東京都知事(4)第91873号

(公社)全日本不動産協会、(公社)首都圏不動産公正取引協議会

株式会社リブ・ホーム 荻窪店

東京都杉並区荻窪5丁目14-4 荻窪武蔵野マンション1F

TEL:03-5349-8686

FAX:03-5349-8687

E-mail: ogikubo@livehome.ne.jp



携帯サイトから物件詳細を閲覧できます！

取引態様	手数料負担の割合	貸主	借主
仲介元付(一般)	手数料配分の割合	元付	客付