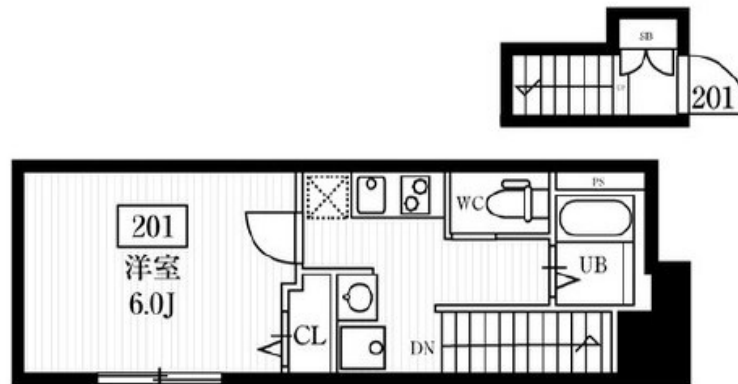


FOR RENT

諸条件相談可 お問合わせはリブホーム荻窪店

2 F 以上,メゾネット,角住戸,玄関ホール,最上階,全室南向き,南面リビング,閑静な住宅街,メールボックス



間取りの「S」はサービスルーム(納戸)です。

図面と現況が異なる場合は現況が優先となります。



東京都知事(4)第91873号

(公社)全日本不動産協会、(公社)首都圏不動産公正取引協議会

株式会社リブ・ホーム 荻窪店

東京都杉並区荻窪5丁目14-4 荻窪武蔵野マンション1F

TEL:03-5349-8686

FAX:03-5349-8687

E-mail: ogikubo@livehome.ne.jp

賃料	79,000円		
間取り	1K	物件種別	アパート
管理費	6,000円	共益費	-
雑費	-		
敷金	無	礼金	1ヶ月
敷引/償却金	-/-	保証金	-
交通	京王井の頭線 西永福駅 徒歩10分 東京メトロ丸ノ内線 南阿佐ヶ谷駅 徒歩28分		
物件所在地	東京都杉並区成田西1丁目		
建物名・部屋番号			
構造・規模	鉄骨 2階建 2階		
専有面積	23.18㎡	向き	南西
築年月	2020年1月	入居時期	2026年2月1日
仲介料	-	損害保険	有 20,000円 24ヶ月
更新料	新賃料 1ヶ月	契約期間	2年
駐車場	無		
その他費用	[一時金] 鍵交換費用: 19,800円 ルームクリーニング費用: 38,500円 [月次費用] 24サポート: 1,320円 [備考] 法人契約の場合敷金1ヶ月分あり。エアコンクリーニング費用1台あたり11,000円。		
入居諸条件	ペット不可 学生可 性別不問 法人可 単身可		
保証会社	必須 初回保証料総賃料の100% 月次: 1.5%		
設備	2口コンロ, TVインターホン, インターホン, エアコン, ガスコンロ設置済, グリル, クローゼット, システ		
備考			

情報更新日 2026年1月15日

No.LO071865



携帯サイトから物件詳細を閲覧できます！

取引態様	手数料負担の割合	貸主	借主
仲介元付(一般)	手数料配分の割合	元付	客付