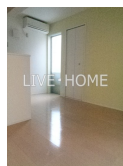
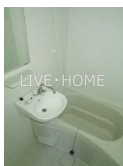
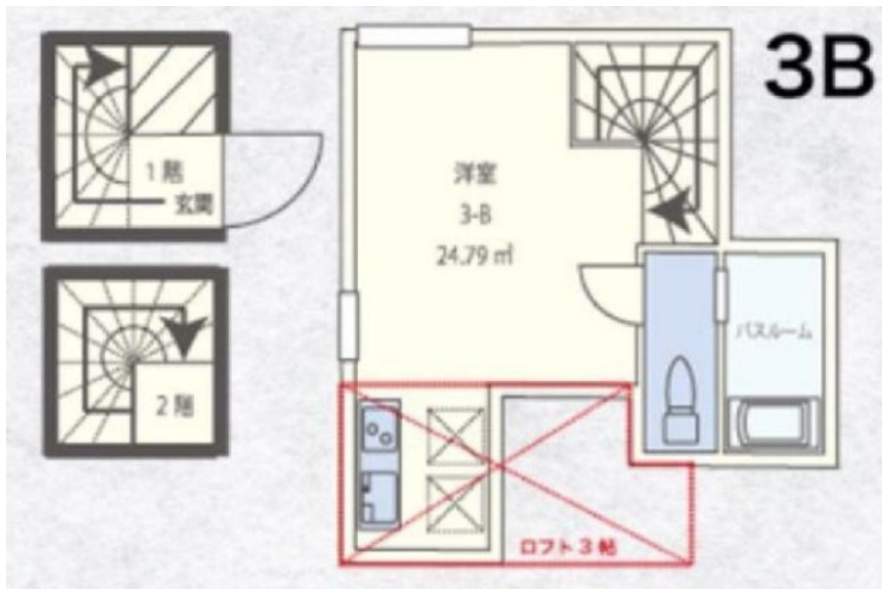


# FOR RENT

## バストイレ別 2口ガス CL 室内洗濯機

2面採光,メゾネット,ロフト,角住戸,玄関ホール,最上階,デザイナーズ,閑静な住宅街



間取りの「S」はサービスルーム(納戸)です。

図面と現況が異なる場合は現況が優先となります。

賃料	82,000円		
間取り	1R	物件種別	アパート
管理費	5,000円	共益費	-
雑費	-		
敷金	無	礼金	1ヶ月
敷引/償却金	-/-	保証金	-
交通	中央・総武線各停 西荻窪駅 徒歩12分 中央線 吉祥寺駅 徒歩22分		
物件所在地	東京都杉並区西荻北4丁目		
建物名・部屋番号			
構造・規模	木造 3階建 3階		
専有面積	24.79㎡	向き	西
築年月	2015年10月	入居時期	2026年1月31日
仲介料	-	損害保険	有 19,000円 24ヶ月
更新料	新賃料 1ヶ月	契約期間	2年
駐車場	駐輪場		
その他費用	[一時金] 契約事務手数料: 11,000円 24hサポート: 19,800円 鍵交換費用: 33,000円 [備考] 退去時室内清掃費用55000円		
入居諸条件	性別不問 単身可		
保証会社	必須 初回: 総賃料の60% 月額総賃料の1.5%or1200円。		
設備	2口コンロ, C A T V, T Vインターホン, エアコン, ガスコンロ設置済, クローゼット, シャワー, バス・ト		
備考			

情報更新日 2026年1月27日

No.LO071834



東京都知事(4)第91873号

(公社)全日本不動産協会、(公社)首都圏不動産公正取引協議会

株式会社リブ・ホーム 荻窪店

東京都杉並区荻窪5丁目14-4 荻窪武蔵野マンション1F

TEL:03-5349-8686

FAX:03-5349-8687

E-mail: ogikubo@livehome.ne.jp



携帯サイトから物件詳細を閲覧できます！

取引態様	手数料負担の割合	貸主	借主
仲介元付(一般)	手数料配分の割合	元付	客付