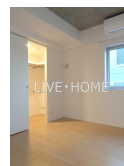


# FOR RENT

## 浴室乾燥 独立洗面台 オートロック 宅配ボ

2 F 以上,オートロック,モニタ付オートロック,玄関ホール,振り分け,閑静な住宅街,始発駅,防犯カメラ,メールボックス



間取りの「S」はサービスルーム(納戸)です。

図面と現況が異なる場合は現況が優先となります。



東京都知事(4)第91873号

(公社)全日本不動産協会、(公社)首都圏不動産公正取引協議会

**株式会社リブ・ホーム 荻窪店**

東京都杉並区荻窪5丁目14-4 荻窪武蔵野マンション1F

TEL:03-5349-8686

FAX:03-5349-8687

E-mail: ogikubo@livehome.ne.jp

賃料	130,000円		
間取り	1R	物件種別	マンション
管理費	10,000円	共益費	-
雑費	-		
敷金	1ヶ月	礼金	1.5ヶ月
敷引/償却金	-/-	保証金	-
交通	中央線 西荻窪駅 徒歩9分 東京メトロ丸ノ内線 荻窪駅 徒歩24分		
物件所在地	東京都杉並区西荻南4丁目		
建物名・部屋番号			
構造・規模	鉄筋コンクリート 5階建 4階		
専有面積	29.19㎡	向き	西
築年月	2021年8月	入居時期	2026年3月上旬
仲介料	-	損害保険	有 24ヶ月
更新料	新賃料 1ヶ月	契約期間	2年
駐車場	無 駐輪場 バイク置き場		
その他費用	[一時金] 鍵交換費用: 33,000円 [月次費用] 口座振替手数料: 110円 [備考] 退去時室内清掃費用55000円。短期解約違約金有り。		
入居諸条件	楽器等の使用相談 性別不問 法人可 単身可		
保証会社	必須 初回: 総賃料の50% 以降毎年1万円~。		
設備	3口以上コンロ, B S, I H キッチンヒーター, T V インターホン, インターホン, エアコン, ガスコンロ設		
備考			

情報更新日 2026年1月27日

No.LO071828



携帯サイトから物件詳細を閲覧できます！

取引態様	手数料負担の割合	貸主	借主
仲介元付(一般)	手数料配分の割合	元付	客付