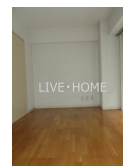
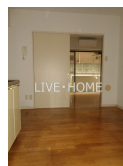
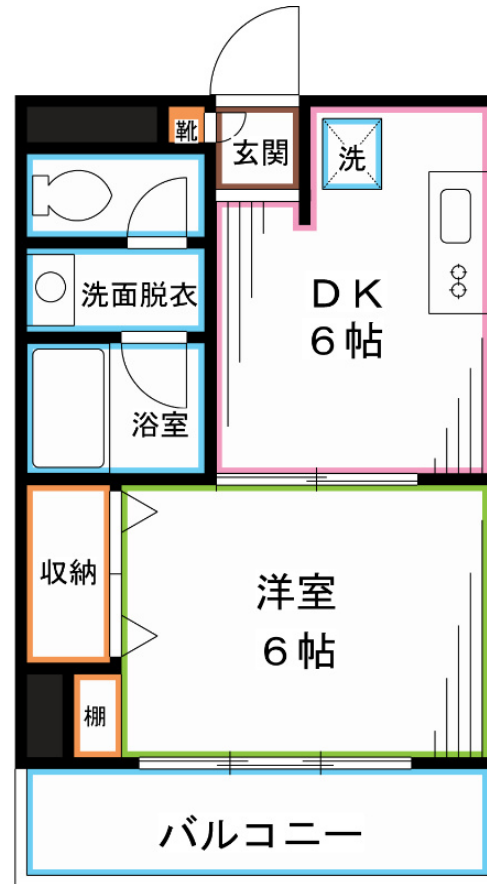


FOR RENT

独立洗面台 バストイレ別 室内洗濯機置き場

玄関ホール,南面バルコニー,南面リビング,陽当たり良好,閑静な住宅街,始発駅,防犯カメラ,メールボックス



間取りの「S」はサービスルーム(納戸)です。

図面と現況が異なる場合は現況が優先となります。



東京都知事(4)第91873号

(公社)全日本不動産協会、(公社)首都圏不動産公正取引協議会

株式会社リブ・ホーム 荻窪店

東京都杉並区荻窪5丁目14-4 荻窪武蔵野マンション1F

TEL:03-5349-8686

FAX:03-5349-8687

E-mail: ogikubo@livehome.ne.jp

賃料	89,000円		
間取り	1DK	物件種別	マンション
管理費	7,500円	共益費	-
雑費	-		
敷金	1ヶ月	礼金	1ヶ月
敷引/償却金	-/-	保証金	-
交通	中央・総武線各停 荻窪駅 徒歩4分 中央・総武線各停 阿佐ヶ谷駅 徒歩17分		
物件所在地	東京都杉並区荻窪4丁目		
建物名・部屋番号			
構造・規模	鉄筋コンクリート 6階建 1階		
専有面積	30.45㎡	向き	南
築年月	1994年4月	入居時期	即時
仲介料	-	損害保険	有
更新料	新賃料 1ヶ月	契約期間	2年
駐車場	駐輪場		
その他費用	[備考] 退居時ハウスクリーニング費用は借主負担		
入居諸条件	性別不問 二人可 法人可 単身可		
保証会社	必須 初回保証料30%		
設備	2口コンロ, C A T V, インターホン, エアコン, ガスコンロ設置可, クローゼット, シャワー, シューズボツ		
備考			

情報更新日 2026年1月9日

No.LO071691



携帯サイトから物件詳細を閲覧できます！

取引態様	手数料負担の割合	貸主	借主
仲介元付(一般)	手数料配分の割合	元付	客付