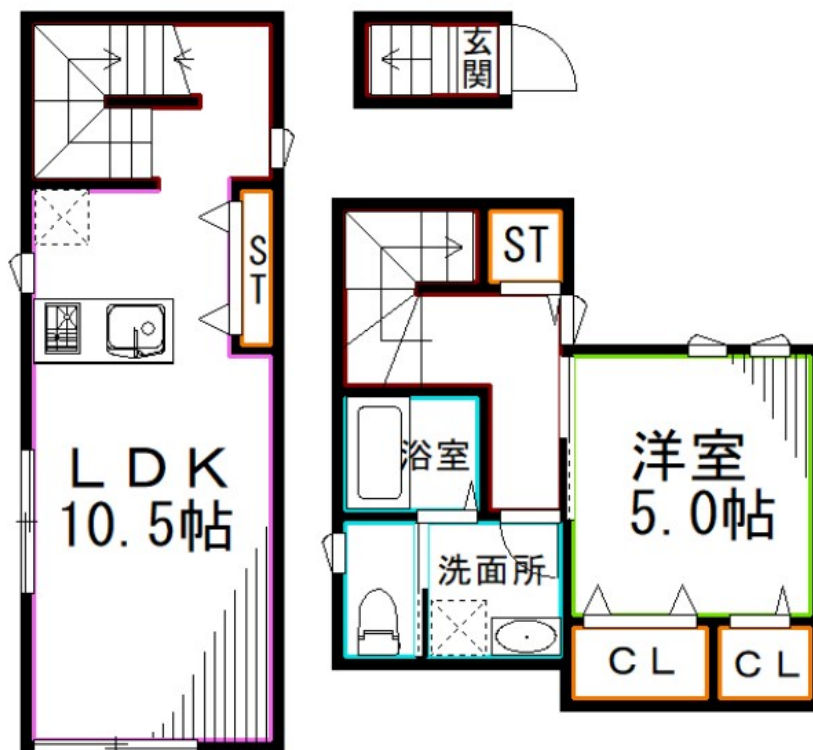


FOR RENT

バストイレ別 浴室乾燥 モニター付きインタ

2 F 以上, 2 面採光, オートロック, メゾネット, 角住戸, 玄関ホール, 駅前



間取りの「S」はサービスルーム(納戸)です。

図面と現況が異なる場合は現況が優先となります。

賃料	160,000円		
間取り	1LDK	物件種別	アパート
管理費	5,000円	共益費	-
雑費	-		
敷金	1ヶ月	礼金	無
敷引/償却金	-/無	保証金	-
交通	中央線 西荻窪駅 徒歩3分 京王井の頭線 久我山駅 徒歩25分		
物件所在地	東京都杉並区松庵3丁目		
建物名・部屋番号			
構造・規模	木造 3階建 2階		
専有面積	48.35㎡	向き	
築年月	2021年7月	入居時期	2026年2月3日
仲介料	-	損害保険	有 24,000円 24ヶ月
更新料	新賃料 1ヶ月	契約期間	2年
駐車場			
その他費用	[備考] 退去時ハウスクリーニング費用は借主負担/1年未満の解約は違約金として賃料1ヶ月分		
入居諸条件	性別不問 二人可 法人可 単身可		
保証会社	必須 初回保証料: 総賃料の50% 更新時: 10,000円/年 決済サービス330円/月		
設備	2口コンロ, TVインターホン, エアコン, システムキッチン, シャワー, バス・トイレ別, フローリング, 温		
備考			

情報更新日 2026年1月8日

No.LO071667



東京都知事(4)第91873号

(公社)全日本不動産協会、(公社)首都圏不動産公正取引協議会

株式会社リブ・ホーム 荻窪店

東京都杉並区荻窪5丁目14-4 荻窪武蔵野マンション1F

TEL:03-5349-8686

FAX:03-5349-8687

E-mail: ogikubo@livehome.ne.jp



携帯サイトから物件詳細を閲覧できます！

取引態様	手数料負担の割合	貸主	借主
仲介元付(一般)	手数料配分の割合	元付	客付