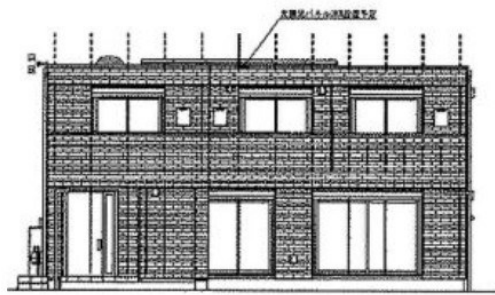


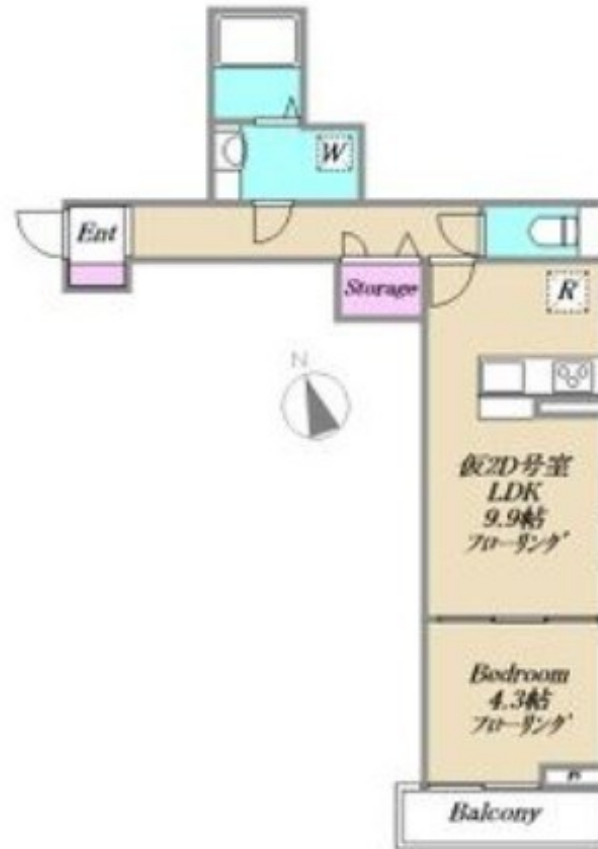
# FOR RENT

## 諸条件相談可 お問い合わせはリブホーム荻窪店

2 F 以上,オートロック,モニタ付オートロック,角住戸,メールボックス



南側立面図



間取りの「S」はサービスルーム(納戸)です。

図面と現況が異なる場合は現況が優先となります。



東京都知事(4)第91873号

(公社)全日本不動産協会、(公社)首都圏不動産公正取引協議会

**株式会社リブ・ホーム 荻窪店**

東京都杉並区荻窪5丁目14-4 荻窪武蔵野マンション1F

TEL:03-5349-8686

FAX:03-5349-8687

E-mail: ogikubo@livehome.ne.jp

賃料	161,000円		
間取り	1LDK	物件種別	マンション
管理費	無	共益費	-
雑費	-		
敷金	1ヶ月	礼金	1ヶ月
敷引/償却金	-/-	保証金	-
交通	中央・総武線各停 西荻窪駅 徒歩13分 京王井の頭線 久我山駅 徒歩21分		
物件所在地	東京都杉並区西荻南4丁目		
建物名・部屋番号			
構造・規模	軽量鉄骨 2階建 2階		
専有面積	39.95㎡	向き	
築年月	2026年5月	入居時期	2026年5月下旬
仲介料	-	損害保険	有 18,000円 24ヶ月
更新料	新賃料 1ヶ月	契約期間	2年
駐車場	駐輪場		
その他費用	[一時金] 除菌消臭: 16,500円 [月次費用] ロイヤルライフサポート: 1,100円 [備考] 退去時清掃費用は借主様ご負担です。		
入居諸条件	二人可 子供可 单身可		
保証会社	必須 初回総賃料の50% 毎月賃料等の1.25% 等		
設備	2口コンロ, 3口以上コンロ, B S, C A T V, C S, I H キッチンヒーター, T V インターホン, インター		
備考			

情報更新日 2026年1月7日

No.LO071486



携帯サイトから物件詳細を閲覧できます！

取引態様	手数料負担の割合	貸主	借主
仲介元付(一般)	手数料配分の割合	元付	客付