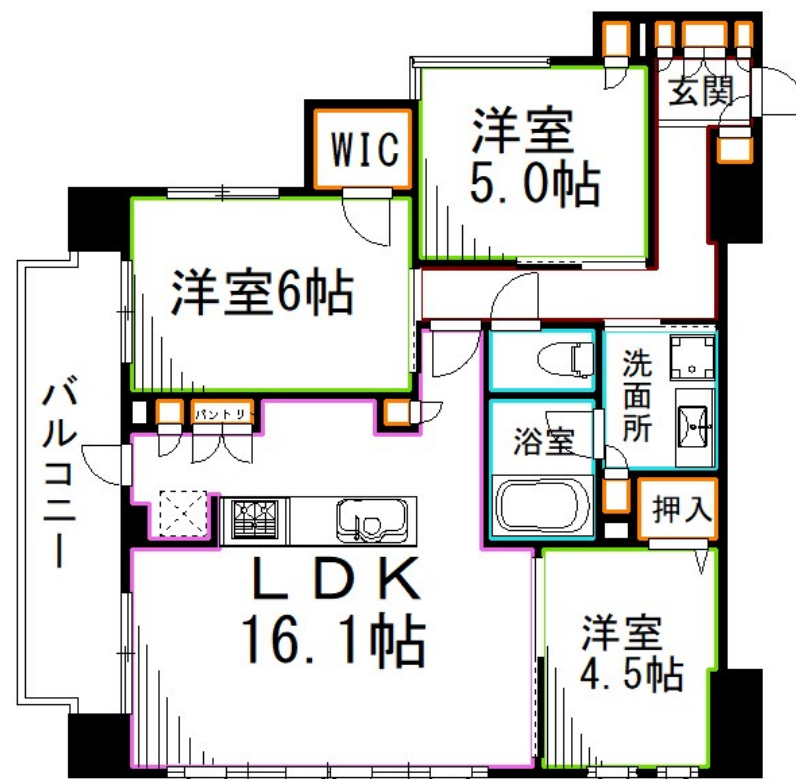
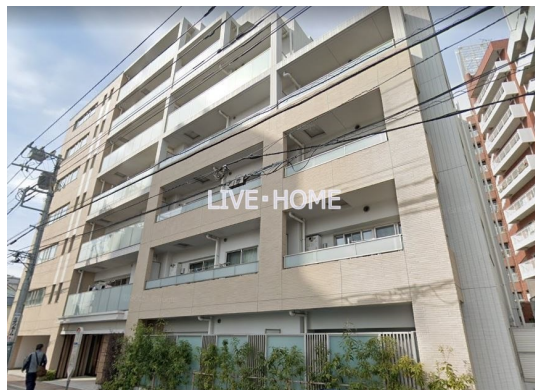


FOR RENT

オートロック 追焚・浴室乾燥 システムキッ

2F以上,2面採光,3面採光,ダブルロック,ディンプルキー,モニタ付オートロック,ワイドバルコニー,角住戸,玄関ホール,振り分け,東南角住戸,南面バルコニー,南面リビング,陽当たり良好,閑静な住宅街,



間取りの「S」はサービスルーム(納戸)です。

図面と現況が異なる場合は現況が優先となります。

賃料	235,000円		
間取り	3LDK	物件種別	マンション
管理費	10,000円	共益費	-
雑費	-		
敷金	1ヶ月	礼金	1ヶ月
敷引/償却金	-/-	保証金	-
交通	京王井の頭線 高井戸駅 徒歩8分 中央線 荻窪駅 徒歩28分		
物件所在地	東京都杉並区高井戸東3丁目		
建物名・部屋番号			
構造・規模	鉄筋コンクリート 7階建 3階		
専有面積	74.45㎡	向き	南西
築年月	2017年10月	入居時期	2026年1月26日
仲介料	-	損害保険	有 22,000円 24ヶ月
更新料	新賃料 1ヶ月	契約期間	2年
駐車場	要問い合わせ 駐輪場		
その他費用	[一時金] アクト安心ライフ:16,500円 鍵交換費用:38,500円 [備考] 短期解約違約金あります。		
入居諸条件	ペット相談 性別不問 二人可 法人可 子供可		
保証会社	必須 初回保証料:総賃料の50% 月額1500円~。		
設備	24時間換気システム,3口以上コンロ,B S,C A T V,C S,T Vインターホン, ウォークインクローゼット		
備考			

情報更新日 2026年1月7日

No.LO071477



東京都知事(4)第91873号

(公社)全日本不動産協会、(公社)首都圏不動産公正取引協議会

株式会社リブ・ホーム 荻窪店

東京都杉並区荻窪5丁目14-4 荻窪武蔵野マンション1F

TEL:03-5349-8686

FAX:03-5349-8687

E-mail: ogikubo@livehome.ne.jp



携帯サイトから物件詳細を閲覧できます!

取引態様	手数料負担の割合	貸主	借主
仲介元付(一般)	手数料配分の割合	元付	客付