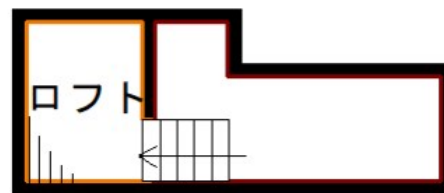
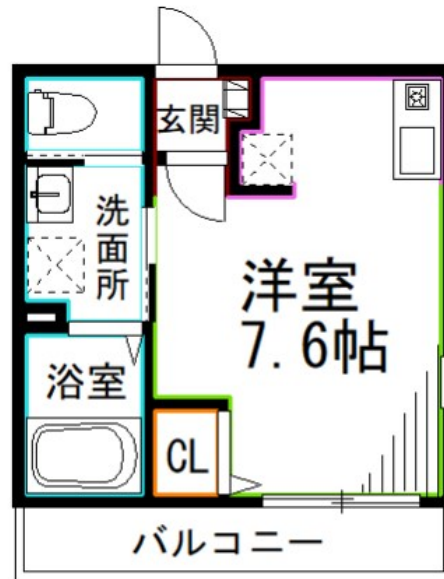
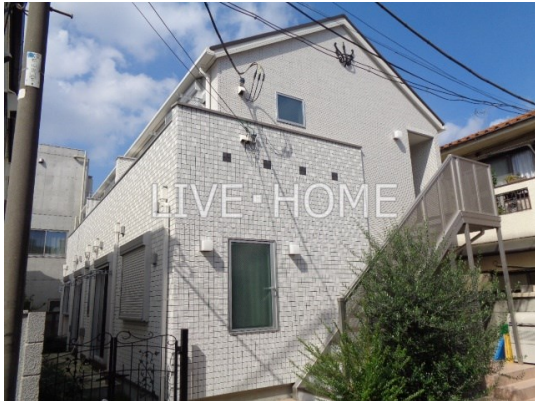


# FOR RENT

## BS・閑静な住宅街・敷地内ゴミ置場・2面採光・

2F以上,ダブルロック,ディンプルキー,ロフト,玄関ホール,最上階,南面バルコニー,南面リビング,陽当たり良好,閑静な住宅街,メールボックス



間取りの「S」はサービスルーム(納戸)です。

図面と現況が異なる場合は現況が優先となります。

賃料	95,000円		
間取り	1R	物件種別	アパート
管理費	3,000円	共益費	-
雑費	-		
敷金	1ヶ月	礼金	1ヶ月
敷引/償却金	-/-	保証金	-
交通	中央線 阿佐ヶ谷駅 徒歩5分 東京メトロ丸ノ内線 南阿佐ヶ谷駅 徒歩13分		
物件所在地	東京都杉並区阿佐谷北1丁目		
建物名・部屋番号			
構造・規模	木造 2階建 2階		
専有面積	20.7㎡	向き	南
築年月	2020年3月	入居時期	2026年2月26日
仲介料	-	損害保険	有
更新料	新賃料 1ヶ月	契約期間	定期借家契約 2年
駐車場	駐輪場		
その他費用	[一時金] 諸経費: 3,300円 鍵交換費用: 33,000円 [月次費用] Club A & A: 1,320円 [備考] 解約時敷金0.5ヶ月償却1年未満の解約は違約金1ヶ月有		
入居諸条件	性別不問 法人可 単身可		
保証会社	必須 初回保証料: 総賃料の50% 月次保証料: 1000円		
設備	2口コンロ,BS,CATV,TVインターホン,エアコン,ガスコンロ設置済,クローゼット,システムキッチン		
備考			

情報更新日 2025年12月27日

No.LO071267



東京都知事(4)第91873号

(公社)全日本不動産協会、(公社)首都圏不動産公正取引協議会

株式会社リブ・ホーム 荻窪店

東京都杉並区荻窪5丁目14-4 荻窪武蔵野マンション1F

TEL:03-5349-8686

FAX:03-5349-8687

E-mail: ogikubo@livehome.ne.jp



携帯サイトから物件詳細を閲覧できます！

取引態様	手数料負担の割合	貸主	借主
仲介元付(一般)	手数料配分の割合	元付	客付