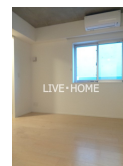
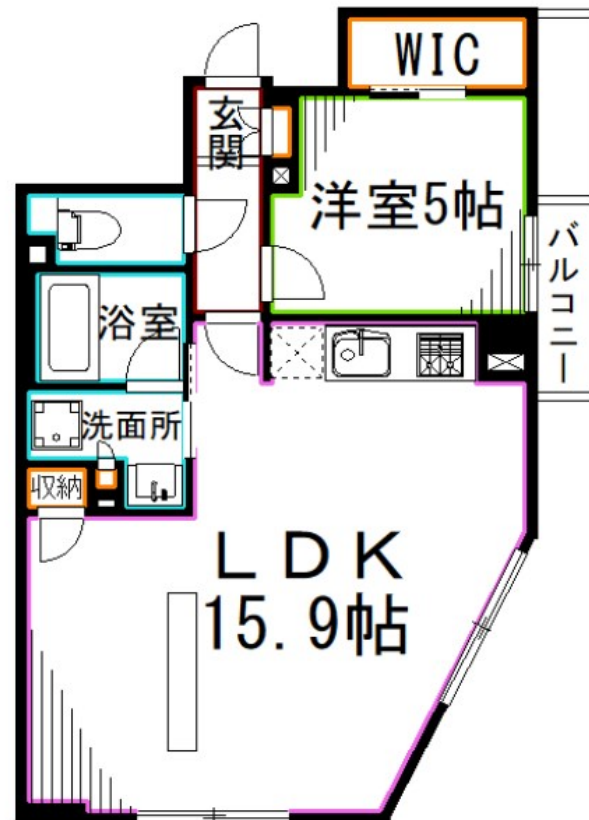


FOR RENT

浴室乾燥 独立洗面台 オートロック 宅配ボ

2 F 以上, 2 面採光, オートロック, モニタ付オートロック, 角住戸, 玄関ホール, 振り分け, 閑静な住宅街, 始発駅, 防犯カメラ, メールボックス



間取りの「S」はサービスルーム(納戸)です。

図面と現況が異なる場合は現況が優先となります。

賃料	195,000円		
間取り	1LDK	物件種別	マンション
管理費	15,000円	共益費	-
雑費	-		
敷金	1ヶ月	礼金	1.5ヶ月
敷引/償却金	-/-	保証金	-
交通	中央線 西荻窪駅 徒歩7分 東京メトロ丸ノ内線 荻窪駅 徒歩24分		
物件所在地	東京都杉並区西荻南 4 丁目		
建物名・部屋番号			
構造・規模	鉄筋コンクリート 5階建 3階		
専有面積	47.74㎡	向き	西
築年月	2021年8月	入居時期	2026年2月中旬
仲介料	-	損害保険	有
更新料	新賃料 1ヶ月	契約期間	2年
駐車場	駐輪場		
その他費用	[一時金] 鍵交換代: 33,000円		
入居諸条件	性別不問 二人可 法人可 単身可		
保証会社	必須 初回: 総賃料の50% 年次: 10,000円 口座手数料110円/月		
設備	3口以上コンロ, B S, C S, I H キッチンヒーター, T V インターホン, エアコン, ガスコンロ設置済, グ		
備考			

情報更新日 2026年2月11日

No.LO071260



東京都知事(4)第91873号

(公社)全日本不動産協会、(公社)首都圏不動産公正取引協議会

株式会社リブ・ホーム 荻窪店

東京都杉並区荻窪 5 丁目 1 4 - 4 荻窪武蔵野マンション 1 F

TEL:03-5349-8686

FAX:03-5349-8687

E-mail: ogikubo@livehome.ne.jp



携帯サイトから物件詳細を閲覧できます！

取引態様	手数料負担の割合	貸主	借主
仲介元付(一般)	手数料配分の割合	元付	客付