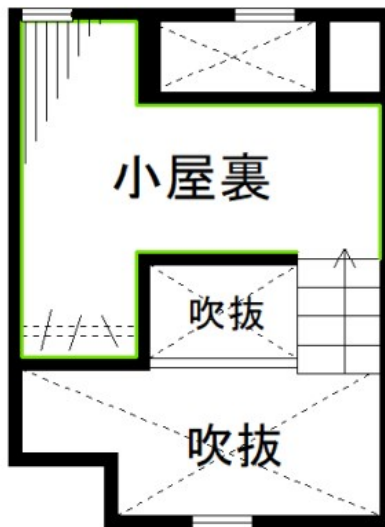


FOR RENT

システムキッチン 独立洗面台 収納 エアコ

メゾネット,玄関ホール,振り分け,閑静な住宅街,始発駅,メールボックス



間取りの「S」はサービスルーム(納戸)です。

図面と現況が異なる場合は現況が優先となります。

賃料	90,000円		
間取り	1LDK	物件種別	アパート
管理費	5,000円	共益費	-
雑費	-		
敷金	1ヶ月	礼金	1ヶ月
敷引/償却金	-/-	保証金	-
交通	西武新宿線 井荻駅 徒歩9分 中央・総武線各停 荻窪駅 徒歩27分		
物件所在地	東京都杉並区下井草5丁目		
建物名・部屋番号			
構造・規模	木造 2階建 1階		
専有面積	25㎡	向き	南
築年月	2021年10月	入居時期	2025年12月28日
仲介料	-	損害保険	有 20,000円 24ヶ月
更新料	新賃料 1ヶ月	契約期間	2年
駐車場			
その他費用	[一時金] 24サポート: 19,800円 事務手数料: 16,500円 鍵交換費用: 33,000円 消臭消毒: 17,050円 [備考] 退居時ハウスクリーニング・エアコンクリーニング費用は借主負担		
入居諸条件	性別不問 二人可 法人可 単身可		
保証会社	必須 初回: 総賃料の100% 年次: 11,000円		
設備	2口コンロ, TVインターホン, エアコン, グリル, システムキッチン, シャワー, シューズボックス, ネット		
備考			

情報更新日 2025年12月19日

No.LO070740



東京都知事(4)第91873号

(公社)全日本不動産協会、(公社)首都圏不動産公正取引協議会

株式会社リブ・ホーム 荻窪店

東京都杉並区荻窪5丁目14-4 荻窪武蔵野マンション1F

TEL:03-5349-8686

FAX:03-5349-8687

E-mail: ogikubo@livehome.ne.jp



携帯サイトから物件詳細を閲覧できます！

取引態様	手数料負担の割合	貸主	借主
仲介元付(一般)	手数料配分の割合	元付	客付