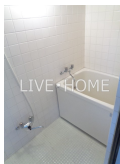
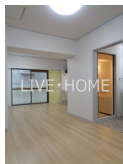
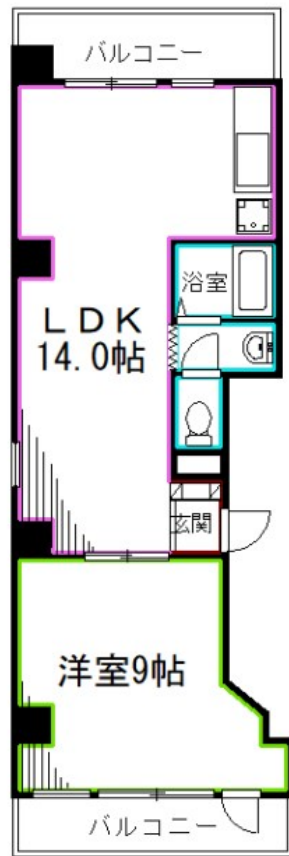


FOR RENT

エレベータ 2口コンロ設置可 角部屋 独立洗

2 F 以上, 2 面バルコニー, 3 面採光, 角住戸, 振り分け, 東南角住戸, 南面バルコニー, 南面リビング, 陽当たり良好, 駅前, 防犯カメラ, メールボックス



間取りの「S」はサービスルーム(納戸)です。

図面と現況が異なる場合は現況が優先となります。

賃料	140,000円		
間取り	1LDK	物件種別	マンション
管理費	無	共益費	-
雑費	-		
敷金	1ヶ月	礼金	1ヶ月
敷引/償却金	-/-	保証金	-
交通	中央線 西荻窪駅 徒歩2分 京王井の頭線 三鷹台駅 徒歩24分		
物件所在地	東京都杉並区松庵3丁目		
建物名・部屋番号			
構造・規模	鉄筋コンクリート 5階建 2階		
専有面積	49.8㎡	向き	南
築年月	1982年7月	入居時期	即時
仲介料	-	損害保険	有
更新料	新賃料 1ヶ月	契約期間	2年
駐車場	駐輪場		
その他費用	[備考] 退居時ハウスクリーニング費は借主負担。事務所利用の場合敷金1ヶ月分償却。		
入居諸条件	事務所相談 性別不問 二人可 法人可 子供可		
保証会社	必須 初回保証料: 総賃料の50% 1万円/年		
設備	2口コンロ, C A T V, インターホン, エアコン, ガスコンロ設置可, クローゼット, シャワー, シューズボツ		
備考			

情報更新日 2025年12月14日

No.LO070430



東京都知事(4)第91873号

(公社)全日本不動産協会、(公社)首都圏不動産公正取引協議会

株式会社リブ・ホーム 荻窪店

東京都杉並区荻窪5丁目14-4 荻窪武蔵野マンション1F

TEL:03-5349-8686

FAX:03-5349-8687

E-mail: ogikubo@livehome.ne.jp



携帯サイトから物件詳細を閲覧できます！

取引態様	手数料負担の割合	貸主	借主
仲介元付(一般)	手数料配分の割合	元付	客付