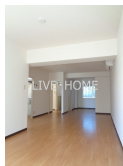


FOR RENT

バス・トイレ別 洗面所 エアコン バイク置

2面採光,角住戸,玄関ホール,振り分け,東南角住戸,南面バルコニー,南面リビング,陽当たり良好,リノベーション,閑静な住宅街,メールボックス,平置駐車場



間取りの「S」はサービスルーム(納戸)です。

図面と現況が異なる場合は現況が優先となります。

賃料	120,000円		
間取り	1LDK	物件種別	マンション
管理費	4,000円	共益費	-
雑費	-		
敷金	1ヶ月	礼金	無
敷引/償却金	-/-	保証金	-
交通	西武新宿線 上井草駅 徒歩7分 西武新宿線 上石神井駅 徒歩13分		
物件所在地	東京都杉並区上井草3丁目		
建物名・部屋番号			
構造・規模	鉄筋コンクリート 3階建 1階		
専有面積	55.84㎡	向き	南
築年月	1986年7月	入居時期	即時
仲介料	-	損害保険	有 19,400円 24ヶ月
更新料	無	契約期間	2年
駐車場	有(敷地内) 16500円/月 ~ 駐輪場		
その他費用			
入居諸条件	性別不問 二人可 法人可 子供可 単身可		
保証会社	必須 初回保証料: 総賃料の50% 月次保証料: 総賃料の1.5%		
設備	2口コンロ, C A T V, T V インターホン, エアコン, ガスコンロ設置可, グリル, クローゼット, シャワー,		
備考			

情報更新日 2026年1月22日

No.LO069951



東京都知事(4)第91873号

(公社)全日本不動産協会、(公社)首都圏不動産公正取引協議会

株式会社リブ・ホーム 荻窪店

東京都杉並区荻窪5丁目14-4 荻窪武蔵野マンション1F

TEL:03-5349-8686

FAX:03-5349-8687

E-mail: ogikubo@livehome.ne.jp



携帯サイトから物件詳細を閲覧できます！

取引態様	手数料負担の割合	貸主	借主
仲介元付(一般)	手数料配分の割合	元付	客付