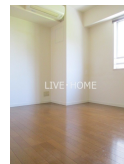
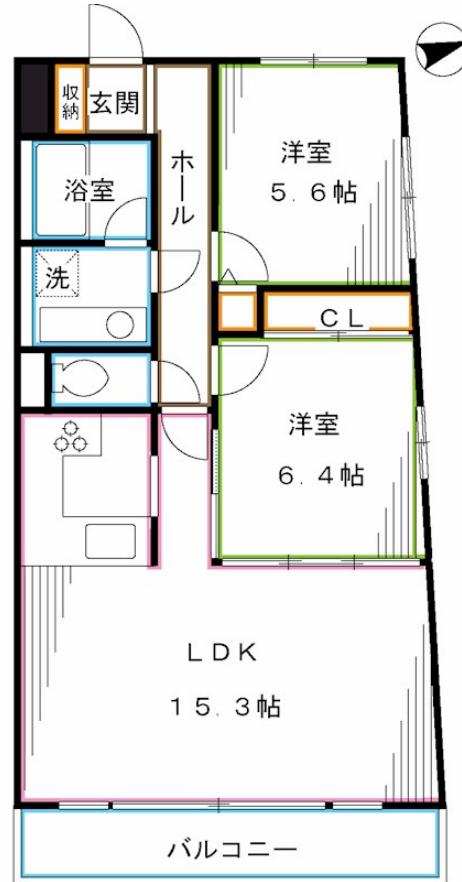


FOR RENT

オートロック エレベーター 宅配BOX 追

2F以上,2面採光,オートロック,ディンプルキー,モニタ付オートロック,ワイドバルコニー,角住戸,玄関ホール,振り分け,陽当たり良好,閑静な住宅街,始発駅,分譲タイプ,防犯カメラ,平置駐車場



間取りの「S」はサービスルーム(納戸)です。

図面と現況が異なる場合は現況が優先となります。

賃料	170,000円		
間取り	2LDK	物件種別	マンション
管理費	無	共益費	無
雑費	-		
敷金	1ヶ月	礼金	1ヶ月
敷引/償却金	-/-	保証金	-
交通	京王井の頭線 高井戸駅 徒歩6分 京王井の頭線 富士見ヶ丘駅 徒歩13分		
物件所在地	東京都杉並区高井戸東3丁目		
建物名・部屋番号			
構造・規模	鉄筋コンクリート 7階建 3階		
専有面積	57m ²	向き	東
築年月	1997年10月	入居時期	即時
仲介料	-	損害保険	有
更新料	新賃料 1ヶ月	契約期間	2年
駐車場	有(敷地内) 30240円/月 駐輪場 バイク置き場		
その他費用			
入居諸条件	性別不問 二人可 法人可 子供可 単身可		
保証会社	必須 初回:総賃料の40%、月額:総賃料の1%、更新時:総賃料の1% 退去時:総賃料の1%		
設備	3口以上コンロ,BS,CATV,TVインターホン,エアコン,オートバス,カウンターキッチン,ガスコン		
備考			

情報更新日 2025年12月8日

No.LO069942



東京都知事(4)第91873号

(公社)全日本不動産協会、(公社)首都圏不動産公正取引協議会

株式会社リブ・ホーム 荻窪店

東京都杉並区荻窪5丁目14-4 荻窪武蔵野マンション1F

TEL:03-5349-8686

FAX:03-5349-8687

E-mail: ogikubo@livehome.ne.jp



携帯サイトから物件詳細を閲覧できます！

取引態様	手数料負担の割合	貸主	借主
仲介元付(一般)	手数料配分の割合	元付	客付