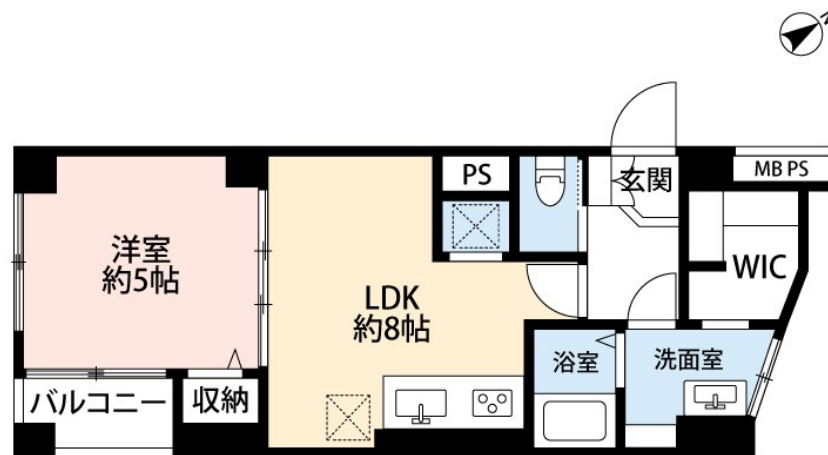


FOR RENT

追焚 システムキッチン 追焚・浴室乾燥

1フロア2住戸,2F以上,2面採光,3面採光,角住戸,玄関ホール,最上階,東南角住戸,南西角住戸,南面バルコニー,陽当たり良好,閑静な住宅街,始発駅,分譲タイプ,防犯カメラ,メールボックス



賃料	120,000円		
間取り	2LDK	物件種別	マンション
管理費	10,000円	共益費	無
雑費	-		
敷金	1ヶ月	礼金	2ヶ月
敷引/償却金	-/-	保証金	-
交通	中央・総武線各停 荻窪駅 徒歩13分 中央線 西荻窪駅 徒歩21分		
物件所在地	東京都杉並区桃井2丁目		
建物名・部屋番号			
構造・規模	鉄筋コンクリート 7階建 7階		
専有面積	34.62㎡	向き	南
築年月	1987年7月	入居時期	即時
仲介料	-	損害保険	有 24ヶ月
更新料	新賃料 1ヶ月	契約期間	定期借家契約 2年
駐車場	駐輪場		
その他費用	[備考] 諸条件相談可 お問合わせはリブホーム荻窪店まで 03-5349-8686 まで		
入居諸条件	事務所可 性別不問 二人可 法人可 子供可		
保証会社	必須 初回月額賃料総額の50%、以降継続保証料~ほか		
設備	3口以上コンロ,CATV,TVインターホン,インターホン,ウォークインクローゼット,エアコン,オート		
備考			

間取りの「S」はサービスルーム(納戸)です。

図面と現況が異なる場合は現況が優先となります。

情報更新日 2026年1月29日

No.LO069897



東京都知事(4)第91873号

(公社)全日本不動産協会、(公社)首都圏不動産公正取引協議会

株式会社リブ・ホーム 荻窪店

東京都杉並区荻窪5丁目14-4 荻窪武蔵野マンション1F

TEL:03-5349-8686

FAX:03-5349-8687

E-mail: ogikubo@livehome.ne.jp



携帯サイトから物件詳細を閲覧できます！

取引態様	手数料負担の割合	貸主	借主
仲介元付(一般)	手数料配分の割合	元付	客付