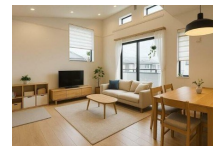


# FOR RENT

## 諸条件相談可 お問合わせはリブホーム荻窪店

1フロア1住戸,2F以上,2面採光,3面採光,角住戸,全室2面採光,陽当たり良好,閑静な住宅街,メールボックス,平置駐車場



間取りの「S」はサービスルーム(納戸)です。

図面と現況が異なる場合は現況が優先となります。



東京都知事(4)第91873号

(公社)全日本不動産協会、(公社)首都圏不動産公正取引協議会

株式会社リブ・ホーム 荻窪店

東京都杉並区荻窪5丁目14-4 荻窪武蔵野マンション1F

TEL:03-5349-8686

FAX:03-5349-8687

E-mail: ogikubo@livehome.ne.jp

賃料	280,000円		
間取り	4LDK	物件種別	戸建
管理費	20,000円	共益費	-
雑費	-		
敷金	1ヶ月	礼金	1ヶ月
敷引/償却金	-/-	保証金	-
交通	東京メトロ丸ノ内線 荻窪駅 徒歩19分 京王井の頭線 高井戸駅 徒歩18分		
物件所在地	東京都杉並区南荻窪1丁目		
建物名・部屋番号			
構造・規模	木造 2階建		
専有面積	98.14㎡	向き	南
築年月	2020年9月	入居時期	即時
仲介料	-	損害保険	有 23,000円 24ヶ月
更新料		契約期間	定期借家契約 2年
駐車場	有(敷地内) 駐輪場 バイク置き場		
その他費用	[一時金] 24hサポート:19,800円 [備考] 自治会費は任意。TV視聴の際は入居者負担。残置物・エアコン2基、温水洗浄便座、カーテン、食洗機、浄水器、全室床暖房。1年半に2回ゴミ当番。		
入居諸条件	ペット不可 二人可		
保証会社	必須 初回保証料総賃料の100%、毎月総賃料の2%、~		
設備	3口以上コンロ,C A T V,エアコン,オートバス,カウンターキッチン,ガスコンロ設置済,グリル,クロー		
備考			

情報更新日 2026年1月28日

No.LO069814



携帯サイトから物件詳細を閲覧できます！

取引態様	手数料負担の割合	貸主	借主
仲介元付(一般)	手数料配分の割合	元付	客付