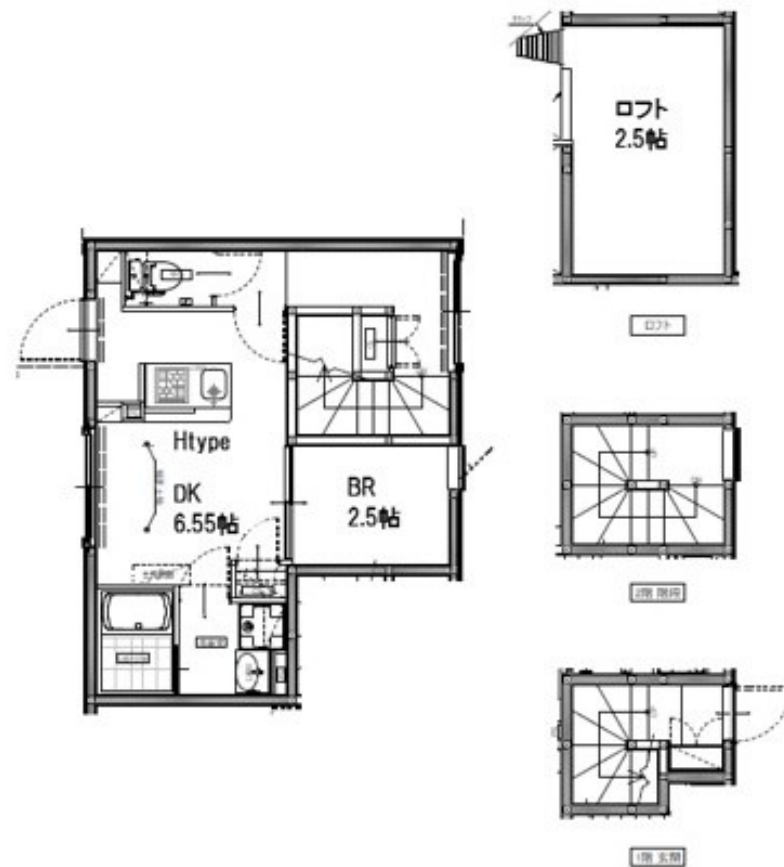


諸条件相談可 お問合わせはリブホーム荻窪店

2 F以上,オートロック,ディンプルキー,角住戸,最上階,全室南向き,陽当たり良好,閑静な住宅街,メールボックス



間取りの「S」はサービスルーム(納戸)です。

図面と現況が異なる場合は現況が優先となります。

賃料	114,000円		
間取り	1LDK	物件種別	アパート
管理費	10,000円	共益費	-
雑費	-		
敷金	1ヶ月	礼金	無
敷引/償却金	-/無	保証金	無
交通	西武新宿線 上井草駅 徒歩7分 中央・総武線各停 西荻窪駅 徒歩28分		
物件所在地	東京都杉並区上井草3丁目		
建物名・部屋番号			
構造・規模	木造 3階建 3階		
専有面積	36.15㎡	向き	南東
築年月	2025年10月	入居時期	即時
仲介料	-	損害保険	有 18,000円 24ヶ月
更新料	新賃料 1.5ヶ月	契約期間	2年
駐車場	駐輪場		
その他費用	[一時金] 鍵代金: 24,200円 24hサポート: 16,500円 [備考] 短期解約違約金あります。室内清掃費用63,000円税別、エアコン清掃費用13,000円税別。引越業者指定有り。		
入居諸条件	ペット不可 単身可		
保証会社	必須 初回保証料総賃料の50%、毎月総賃料の1.5%		
設備	2口コンロ, C A T V, T V インターホン, インターホン, エアコン, ガスコンロ設置済, システムキッチン,		
備考			

情報更新日 2026年1月27日

No.LO069728



東京都知事(4)第91873号

(公社)全日本不動産協会、(公社)首都圏不動産公正取引協議会

株式会社リブ・ホーム 荻窪店

東京都杉並区荻窪5丁目14-4 荻窪武蔵野マンション1F

TEL:03-5349-8686

FAX:03-5349-8687

E-mail: ogikubo@livehome.ne.jp



携帯サイトから物件詳細を閲覧できます！

取引態様	手数料負担の割合	貸主	借主
仲介元付(一般)	手数料配分の割合	元付	客付