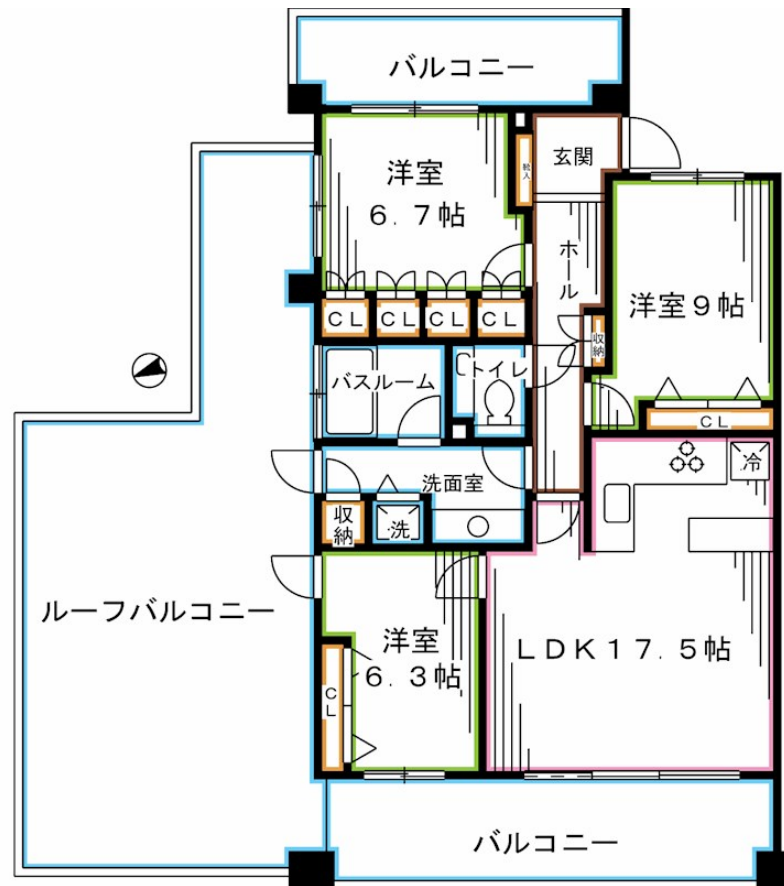


# FOR RENT

## 宅配BOX、食洗機、追炊き、床暖房、浴室乾燥機

2F以上,2面バルコニー,3面採光,オートロック,ディンプルキー,モニタ付オートロック,ワイドバルコニー,角住戸,玄関ホール,振り分け,陽当たり良好,外壁タイル張り,分譲タイプ,防犯カメラ,メールボックス



間取りの「S」はサービスルーム(納戸)です。

図面と現況が異なる場合は現況が優先となります。

|          |  |      |           |
|----------|--|------|-----------|
| 賃料       | 304,000円   |      |           |
| 間取り      | 3LDK   | 物件種別 | マンション     |
| 管理費      | 20,000円  | 共益費  | 無         |
| 雑費       | 無  |      |           |
| 敷金       | 1ヶ月  | 礼金   | 1ヶ月       |
| 敷引/償却金   | -/-  | 保証金  | 無         |
| 交通       | 東京メトロ丸ノ内線 南阿佐ヶ谷駅 徒歩2分<br>中央・総武線各停 阿佐ヶ谷駅 徒歩8分   |      |           |
| 物件所在地    | 東京都杉並区阿佐谷南1丁目  |      |           |
| 建物名・部屋番号 |  |      |           |
| 構造・規模    | 鉄骨鉄筋コンクリート 14階建 12階  |      |           |
| 専有面積     | 90m <sup>2</sup>   | 向き   | 西         |
| 築年月      | 2003年3月  | 入居時期 | 2026年1月下旬 |
| 仲介料      | -  | 損害保険 | 有         |
| 更新料      |  | 契約期間 | 定期借家契約 4年 |
| 駐車場      | 要問い合わせ 駐輪場   |      |           |
| その他費用    |  |      |           |
| 入居諸条件    | 学生可 性別不問 二人可 法人可 子供可 単身可   |      |           |
| 保証会社     | 必須 初回保証慮：総賃料の50% 月額1%  |      |           |
| 設備       | 3口以上コンロ, B S, C A T V, T V インターホン, インターホン, エアコン, オートバス, ガスコンロ設置  |      |           |
| 備考       | 宅配BOX、食洗機、追炊き、床暖房、浴室乾燥機、高円寺駅南口徒歩30秒リブホーム本店 当社ホームページにて物件情報公開 <a href="http://www.livehome.ne.jp">http://www.livehome.ne.jp</a> お気軽にお問い合わせ下さいませ。TEL 03-5307-6655 |      |           |

情報更新日 2025年12月16日

No.LO069726



東京都知事(4)第91873号

(公社)全日本不動産協会、(公社)首都圏不動産公正取引協議会

株式会社リブ・ホーム 荻窪店

東京都杉並区荻窪5丁目14-4 荻窪武蔵野マンション1F

TEL:03-5349-8686

FAX:03-5349-8687

E-mail: ogikubo@livehome.ne.jp



携帯サイトから物件詳細を閲覧できます！

|          |          |    |    |
|----------|----------|----|----|
| 取引態様     | 手数料負担の割合 | 貸主 | 借主 |
| 仲介元付(一般) | 手数料配分の割合 | 元付 | 客付 |