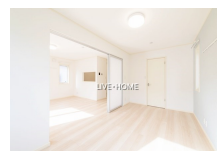
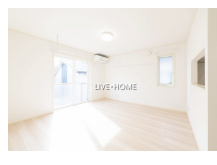
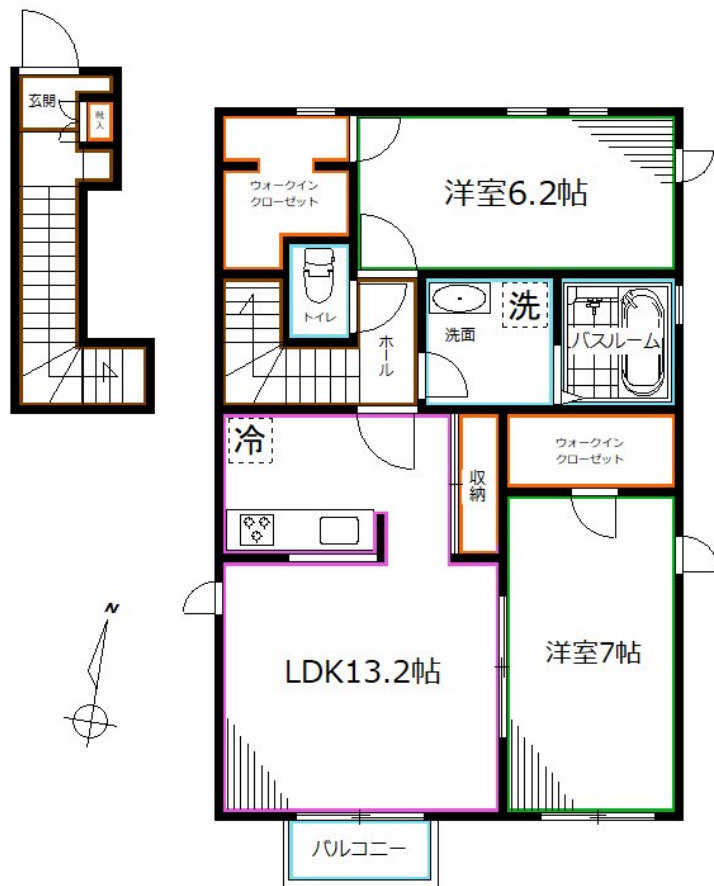


FOR RENT

角部屋 システムキッチン ペット可 追炊き

1フロア1住戸,2F以上,2面採光,3方角住戸,角住戸,玄関ホール,最上階,振り分け,東南角住戸,南西角住戸,南面バルコニー,南面リビング,陽当たり良好,閑静な住宅街,メールボックス



間取りの「S」はサービスルーム(納戸)です。

図面と現況が異なる場合は現況が優先となります。

賃料	200,000円		
間取り	2LDK	物件種別	アパート
管理費	3,000円	共益費	-
雑費	-		
敷金	1ヶ月	礼金	1.5ヶ月
敷引/償却金	-/-	保証金	-
交通	京王井の頭線 西永福駅 徒歩17分 中央線 高円寺駅 徒歩33分		
物件所在地	東京都杉並区成田東1丁目		
建物名・部屋番号			
構造・規模	木造 2階建 2階		
専有面積	69.04㎡	向き	南
築年月	2025年2月	入居時期	即時
仲介料	-	損害保険	有
更新料	新賃料 1ヶ月	契約期間	2年
駐車場	駐輪場		
その他費用	[一時金] 鍵交換費用: 27,500円 [月次費用] 町内会費: 100円 [備考] 退去時室内清掃費用91132円。		
入居諸条件	ペット可 性別不問 二人可 法人可 単身可		
保証会社	必須 初回: 総賃料の60% 月額: 0.7% 年間1万		
設備	3口以上コンロ, TVインターホン, インターホン, ウォークインクローゼット, エアコン, オートバス, カウ		
備考	TVモニターホン ウォシュレット システムキッチン 浴室乾燥機		

情報更新日 2025年12月13日

No.LO069569



東京都知事(4)第91873号

(公社)全日本不動産協会、(公社)首都圏不動産公正取引協議会

株式会社リブ・ホーム 荻窪店

東京都杉並区荻窪5丁目14-4 荻窪武蔵野マンション1F

TEL:03-5349-8686

FAX:03-5349-8687

E-mail: ogikubo@livehome.ne.jp



携帯サイトから物件詳細を閲覧できます！

取引態様	手数料負担の割合	貸主	借主
仲介元付(一般)	手数料配分の割合	元付	客付