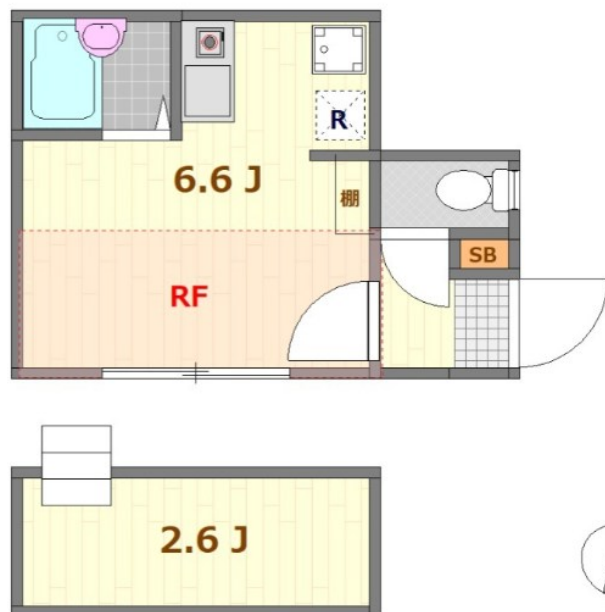


FOR RENT

諸条件相談可 お問い合わせはリブホーム荻窪店

2 F 以上,ロフト,玄関ホール,最上階,全室南向き,南面リビング,閑静な住宅街,始発駅



賃料	71,000円		
間取り	1R	物件種別	アパート
管理費	3,000円	共益費	-
雑費	-		
敷金	無	礼金	無
敷引/償却金	-/-	保証金	-
交通	中央線 西荻窪駅 徒歩5分 京王井の頭線 三鷹台駅 徒歩23分		
物件所在地	東京都杉並区西荻北3丁目		
建物名・部屋番号			
構造・規模	木造 2階建 2階		
専有面積	15.79㎡	向き	南
築年月	2010年1月	入居時期	2026年2月2日
仲介料	-	損害保険	有 20,000円 24ヶ月
更新料	新賃料 1ヶ月	契約期間	2年
駐車場			
その他費用	[一時金] 消毒代: 19,800円 事務手数料: 5,500円 鍵交換代: 22,000円 [備考] 1年未満の短期解約は賃料1ヶ月分の違約金有		
入居諸条件	性別不問 法人可 単身可		
保証会社	必須 初回: 60% 月次: 1% 更新保証料: 1万円/年		
設備	IHクッキングヒーター, TVインターホン, インターホン, エアコン, ガスコンロ 設置済, システムキッチン		
備考			

間取りの「S」はサービスルーム(納戸)です。

図面と現況が異なる場合は現況が優先となります。

情報更新日 2025年12月18日

No.LO068965



東京都知事(4)第91873号

(公社)全日本不動産協会、(公社)首都圏不動産公正取引協議会

株式会社リブ・ホーム 荻窪店

東京都杉並区荻窪5丁目14-4 荻窪武蔵野マンション1F

TEL:03-5349-8686

FAX:03-5349-8687

E-mail: ogikubo@livehome.ne.jp



携帯サイトから物件詳細を閲覧できます！

取引態様	手数料 負担の割合	貸主	借主
仲介元付 (一般)	手数料 配分の割合	元付	客付