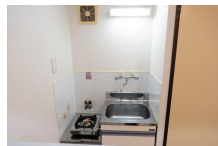
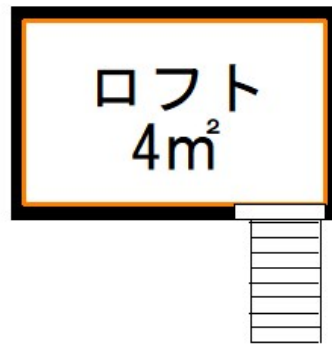
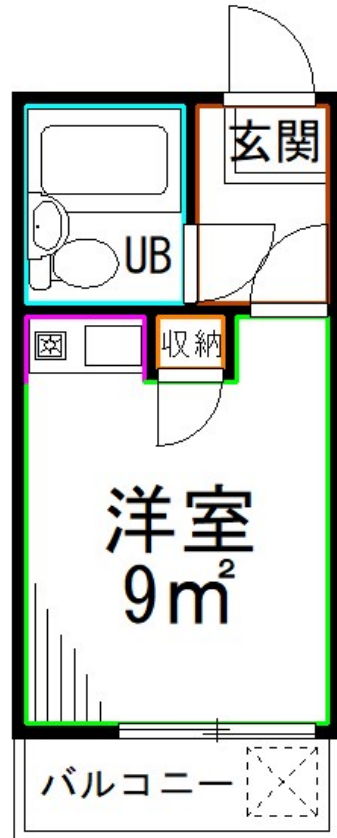


# FOR RENT

## 諸条件相談可 お問合わせはリブホーム荻窪店

陽当たり良好,閑静な住宅街,メールボックス



間取りの「S」はサービスルーム(納戸)です。

図面と現況が異なる場合は現況が優先となります。



東京都知事(4)第91873号

(公社)全日本不動産協会、(公社)首都圏不動産公正取引協議会

株式会社リブ・ホーム 荻窪店

東京都杉並区荻窪5丁目14-4 荻窪武蔵野マンション1F

TEL:03-5349-8686

FAX:03-5349-8687

E-mail: ogikubo@livehome.ne.jp

|          |   |      |            |
|----------|---|------|------------|
| 賃料       | 73,000円   |      |            |
| 間取り      | 1R  | 物件種別 | アパート       |
| 管理費      | 無   | 共益費  | -          |
| 雑費       | -   |      |            |
| 敷金       | 無   | 礼金   | 無          |
| 敷引/償却金   | -/-   | 保証金  | -          |
| 交通       | 東京メトロ丸ノ内線 南阿佐ヶ谷駅 徒歩15分<br>中央・総武線各停 阿佐ヶ谷駅 徒歩23分  |      |            |
| 物件所在地    | 東京都杉並区成田東1丁目  |      |            |
| 建物名・部屋番号 |   |      |            |
| 構造・規模    | 木造 2階建  |      |            |
| 専有面積     | 13.48㎡  | 向き   | 南          |
| 築年月      | 1989年3月   | 入居時期 | 2026年1月13日 |
| 仲介料      | -   | 損害保険 | 有          |
| 更新料      |   | 契約期間 | 定期借家契約 1年  |
| 駐車場      |   |      |            |
| その他費用    | [一時金] 初期費用: 30,000円<br>[月次費用] 駐輪場: 1,100円<br>[備考] 定借1年。再契約時事務手数料22000円、解約事務手数料55000円。 |      |            |
| 入居諸条件    | 事務所不可 単身可   |      |            |
| 保証会社     | 必須 初回総賃料の50% ~ 以降継続保証料  |      |            |
| 設備       | CATV,エアコン,クローゼット,シャワー,ネット専用回線,バストイレ同室,フローリング,家具付,給                                    |      |            |
| 備考       |   |      |            |

情報更新日 2025年12月7日

No.LO068896



携帯サイトから物件詳細を閲覧できます！

|          |          |    |    |
|----------|----------|----|----|
| 取引態様     | 手数料負担の割合 | 貸主 | 借主 |
| 仲介元付(一般) | 手数料配分の割合 | 元付 | 客付 |