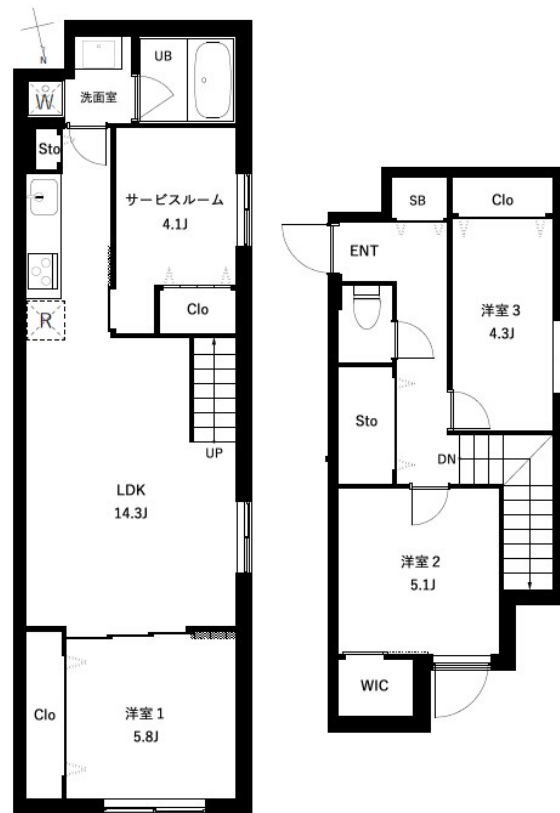


諸条件相談可 お問い合わせはリブホーム荻窪店

2F以上,オートロック,メゾネット,モニタ付オートロック,角住戸,閑静な住宅街,防犯カメラ,メールボックス



間取りの「S」はサービスルーム(納戸)です。

図面と現況が異なる場合は現況が優先となります。

賃料	340,000円		
間取り	3SLDK	物件種別	マンション
管理費	20,000円	共益費	-
雑費	-		
敷金	無	礼金	無
敷引/償却金	-/-	保証金	-
交通	中央・総武線各停 西荻窪駅 徒歩14分 西武新宿線 上井草駅 徒歩21分		
物件所在地	東京都杉並区桃井4丁目		
建物名・部屋番号			
構造・規模	鉄筋コンクリート5階建4階		
専有面積	82.74㎡	向き	西
築年月	2025年9月	入居時期	即時
仲介料	-	損害保険	有 20,000円 24ヶ月
更新料	新賃料 1ヶ月	契約期間	2年
駐車場	無 駐輪場		
その他費用	[月次費用] 駐輪代: 550円 [備考] ペット飼育時敷金1ヶ月プラス。1年未満の短期解約違約金あります。		
入居諸条件	ペット可 二人可 単身可		
保証会社	必須 初回総賃料の50%~以降継続保証料 ほか		
設備	3口以上コンロ, C A T V, T V インターホン, インターホン, ウォークインクローゼット, エアコン, ガスコ		
備考			

情報更新日 2025年11月1日

No.LO068838



東京都知事(4)第91873号
(公社)全日本不動産協会、(公社)首都圏不動産公正取引協議会
株式会社リブ・ホーム 荻窪店
東京都杉並区荻窪5丁目14-4 荻窪武蔵野マンション1F
TEL:03-5349-8686 FAX:03-5349-8687
E-mail: ogikubo@livehome.ne.jp



携帯サイトから物件詳細を閲覧できます!

取引態様	手数料負担の割合	貸主	借主
	手数料配分の割合	元付	客付
仲介元付(一般)			