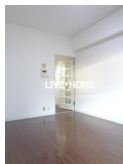
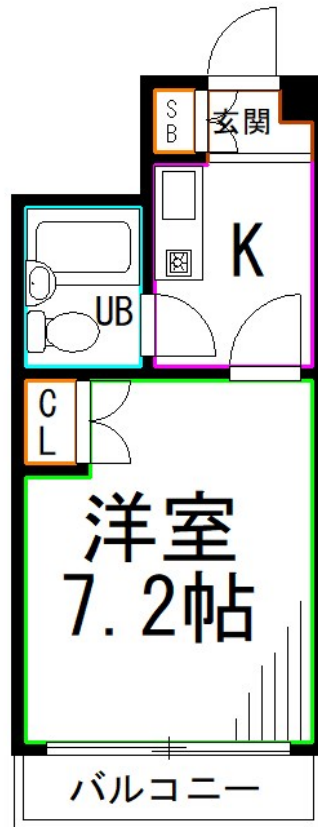


FOR RENT

オートロック 分譲賃貸 IHキッチン エアコ

2F以上,オートロック,モニタ付オートロック,玄関ホール,全室南向き,南面バルコニー,南面リビング,陽当たり良好,駅前,閑静な住宅街,始発駅,分譲タイプ,防犯カメラ,メールボックス



間取りの「S」はサービスルーム(納戸)です。

図面と現況が異なる場合は現況が優先となります。

賃料	77,000円		
間取り	1R	物件種別	マンション
管理費	6,000円	共益費	無
雑費	-		
敷金	1ヶ月	礼金	1ヶ月
敷引/償却金	-/-	保証金	-
交通	中央・総武線各停 西荻窪駅 徒歩2分 京王井の頭線 久我山駅 徒歩24分		
物件所在地	東京都杉並区西荻南3丁目		
建物名・部屋番号			
構造・規模	鉄骨鉄筋コンクリート 10階建 9階		
専有面積	21.42㎡	向き	南
築年月	1988年2月	入居時期	即時
仲介料	-	損害保険	有 18,000円 24ヶ月
更新料	新賃料 1.25ヶ月	契約期間	2年
駐車場	駐輪場		
その他費用	[一時金] 鍵交換費用:27,500円 書類作成費用:5,500円 24hサポート:16,500円 [備考] 諸条件相談可 お問合わせはリブホーム荻窪店まで 03-5349-8686 まで		
入居諸条件	ペット不可 事務所不可 楽器等の使用不可 单身可		
保証会社	必須 初回:総賃料の50% 年次:12,000円~ 口座引落手数料毎月330円		
設備	B S, C A T V, C S, I Hクッキングヒーター, T Vインターホン, インターホン, エアコン, ガスコンロ設		
備考			

情報更新日 2026年2月14日

No.LO068664



東京都知事(4)第91873号

(公社)全日本不動産協会、(公社)首都圏不動産公正取引協議会

株式会社リブ・ホーム 荻窪店

東京都杉並区荻窪5丁目14-4 荻窪武蔵野マンション1F

TEL:03-5349-8686

FAX:03-5349-8687

E-mail: ogikubo@livehome.ne.jp



携帯サイトから物件詳細を閲覧できます！

取引態様	手数料負担の割合	貸主	借主
仲介元付(一般)	手数料配分の割合	元付	客付