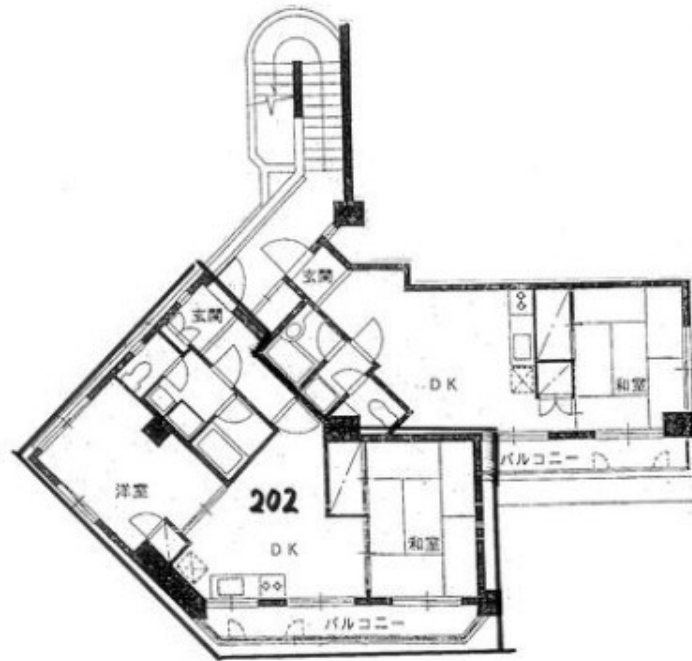


FOR RENT

諸条件相談可 お問合わせはリブホーム荻窪店

2 F 以上,角住戸,陽当たり良好,メールボックス



賃料	138,000円		
間取り	2DK	物件種別	マンション
管理費	2,000円	共益費	-
雑費	-		
敷金	1ヶ月	礼金	1ヶ月
敷引/償却金	-/-	保証金	-
交通	西武新宿線 上井草駅 徒歩7分 西武池袋線 練馬高野台駅 徒歩33分		
物件所在地	東京都杉並区上井草2丁目		
建物名・部屋番号			
構造・規模	鉄筋コンクリート 3階建 2階		
専有面積	50.49㎡	向き	南
築年月	1993年4月	入居時期	即時
仲介料	-	損害保険	有 21,000円 24ヶ月
更新料	新賃料 1ヶ月	契約期間	2年
駐車場	無		
その他費用	[備考] 諸条件相談可 お問合わせはリブホーム荻窪店まで 03-5349-8686 まで		
入居諸条件	二人相談		
保証会社	必須 初回総賃料の50%、毎年10,000円。		
設備	2口コンロ, C A T V, エアコン, ガスコンロ, システムキッチン, ネット専用回線, バス・トイレ別, 給湯,		
備考			

間取りの「S」はサービスルーム(納戸)です。

図面と現況が異なる場合は現況が優先となります。

情報更新日 2026年1月7日

No.LO068041



東京都知事(4)第91873号

(公社)全日本不動産協会、(公社)首都圏不動産公正取引協議会

株式会社リブ・ホーム 荻窪店

東京都杉並区荻窪5丁目14-4 荻窪武蔵野マンション1F

TEL:03-5349-8686

FAX:03-5349-8687

E-mail: ogikubo@livehome.ne.jp



携帯サイトから物件詳細を閲覧できます！

取引態様	手数料 負担の割合	貸主	借主
仲介元付 (一般)	手数料 配分の割合	元付	客付