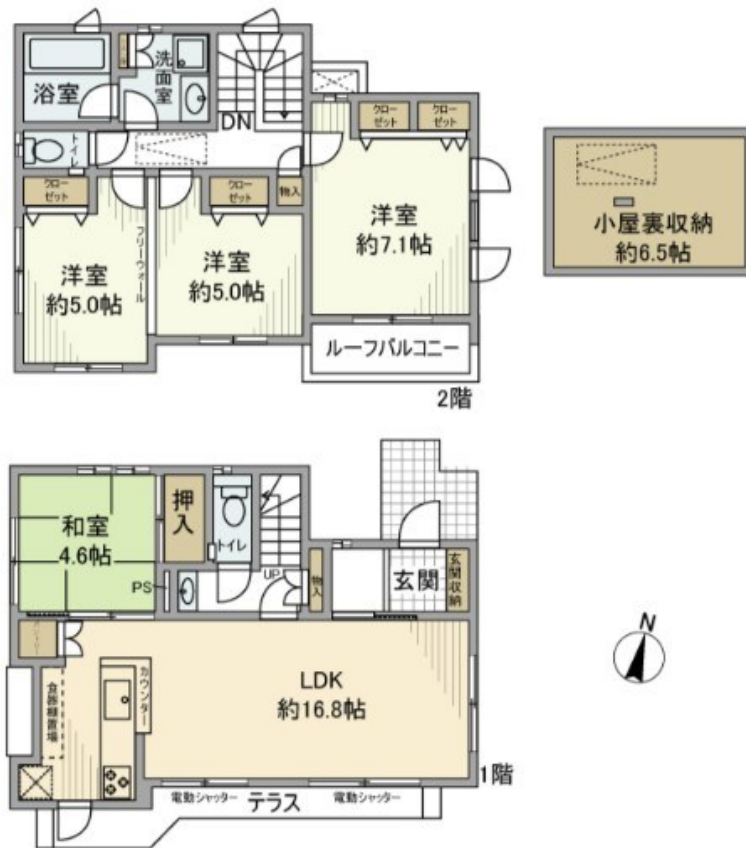


# FOR RENT

## 諸条件相談可 お問い合わせはリブホーム荻窪店

1フロア1住戸,陽当たり良好,閑静な住宅街,メールボックス



間取りの「S」はサービスルーム(納戸)です。

図面と現況が異なる場合は現況が優先となります。



東京都知事(4)第91873号

(公社)全日本不動産協会、(公社)首都圏不動産公正取引協議会

**株式会社リブ・ホーム 荻窪店**

東京都杉並区荻窪5丁目14-4 荻窪武蔵野マンション1F

TEL:03-5349-8686

FAX:03-5349-8687

E-mail: ogikubo@livehome.ne.jp

賃料	249,000円		
間取り	4LDK	物件種別	戸建
管理費	無	共益費	-
雑費	-		
敷金	2ヶ月	礼金	1ヶ月
敷引/償却金	-/-	保証金	-
交通	西武新宿線 下井草駅 徒歩8分 東京メトロ丸ノ内線 荻窪駅 徒歩26分		
物件所在地	東京都杉並区下井草3丁目		
建物名・部屋番号			
構造・規模	木造 2階建 1-2階		
専有面積	93.78㎡	向き	南
築年月	2014年3月	入居時期	2026年1月10日
仲介料	-	損害保険	有 25,000円 24ヶ月
更新料		契約期間	定期借家契約 3年
駐車場	有(敷地内)		
その他費用	[一時金] 除菌施工費:19,800円 駐車場登録料:11,000円 [月次費用] リロサボ:1,500円 [備考] 一時使用賃貸借契約(転勤留守宅)・退去時は、借主負担にてハウスクリーニング実施(当社手配)		
入居諸条件	ペット不可 楽器等の使用相談 学生不可 性別不問		
保証会社	必須 初回保証料総賃料の100%、月額総賃料の2%		
設備	3口以上コンロ,CATV,TVインターホン,エアコン,カウンターキッチン,ガスコンロ設置済,システム		
備考			

情報更新日 2025年12月8日

No.LO066528



携帯サイトから物件詳細を閲覧できます！

取引態様	手数料負担の割合	貸主	借主
仲介元付(一般)	手数料配分の割合	元付	客付