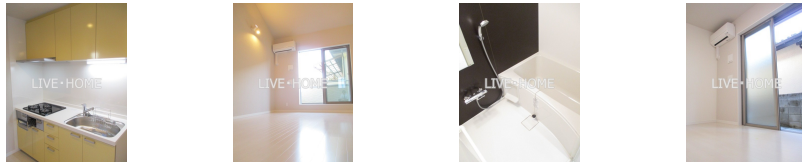
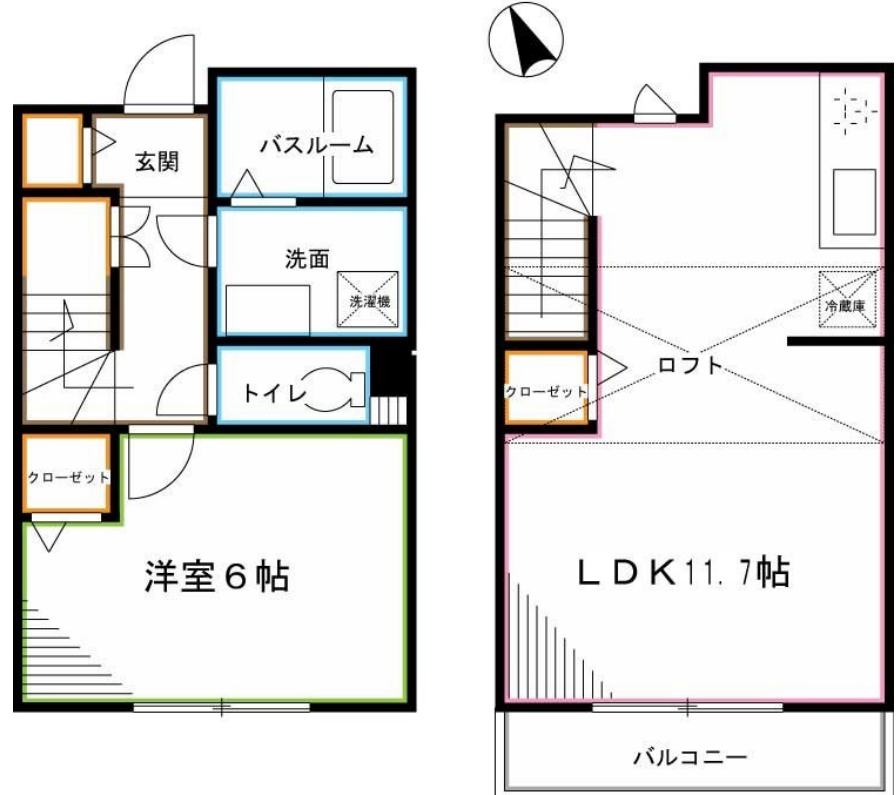


FOR RENT

追焚・浴室乾燥 システムキッチン ウォッシュ

2F以上, 2面採光, カードキー, メゾネット, ロフト, 玄関ポーチ, 玄関ホール, 最上階, 振り分け, 全室南向き, 南面バルコニー, 南面リビング, 陽当たり良好, 閑静な住宅街, 始発駅



間取りの「S」はサービスルーム(納戸)です。

図面と現況が異なる場合は現況が優先となります。

賃料	168,000円		
間取り	1LDK	物件種別	アパート
管理費	無	共益費	5,000円
雑費	-		
敷金	無	礼金	無
敷引/償却金	-/-	保証金	-
交通	東京メトロ丸ノ内線 荻窪駅 徒歩12分 中央線 荻窪駅 徒歩13分		
物件所在地	東京都杉並区南荻窪2丁目		
建物名・部屋番号			
構造・規模	木造 2階建 1-2階		
専有面積	44.7㎡	向き	南
築年月	2018年9月	入居時期	即時
仲介料	-	損害保険	有
更新料	無	契約期間	定期借家契約 1年
駐車場	駐輪場		
その他費用	[月次費用] システム利用料: 1,500円 [備考] 定借1年。短期解約違約金あります。		
入居諸条件	ペット不可 楽器等の使用不可 単身可		
保証会社	必須 初回保証料: 月額費用合計金額の50%、年間更新料12,000円		
設備	3口以上コンロ, CATV, TVインターホン, エアコン, オートバス, ガスコンロ 設置済, グリル, クローゼ		
備考			

情報更新日 2025年7月25日

No.LO065917



東京都知事(4)第91873号
(公社)全日本不動産協会、(公社)首都圏不動産公正取引協議会
株式会社リブ・ホーム 荻窪店
東京都杉並区荻窪5丁目14-4 荻窪武蔵野マンション1F
TEL:03-5349-8686 FAX:03-5349-8687
E-mail: ogikubo@livehome.ne.jp



携帯サイトから物件詳細を閲覧できます!

取引態様 仲介元付 (一般)	手数料負担の割合	貸主	借主
	手数料配分の割合	元付	客付