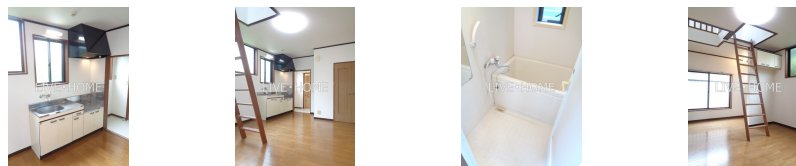
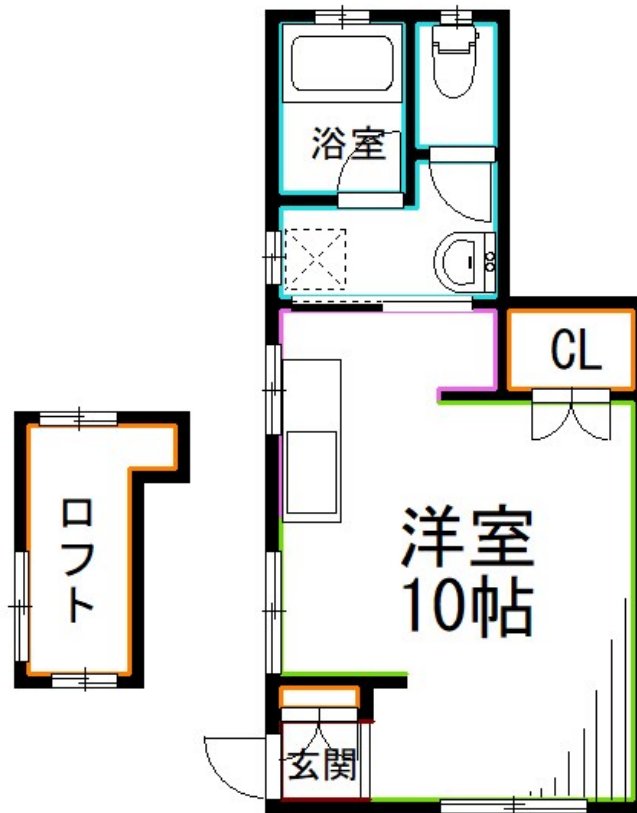


FOR RENT

諸条件相談可 お問合わせはリブホーム荻窪店

2F以上, 2面採光, 3方角住戸, 3面採光, ロフト, 角住戸, 最上階, 寝室8畳以上, 全室2面採光, 全室南向き, 南西角住戸, 南面バルコニー, 南面リビング, 陽当たり良好, 閑静な住宅街



間取りの「S」はサービスルーム(納戸)です。

図面と現況が異なる場合は現況が優先となります。

賃料	78,000円		
間取り	1R	物件種別	アパート
管理費	4,000円	共益費	-
雑費	-		
敷金	1ヶ月	礼金	1ヶ月
敷引/償却金	-/-	保証金	-
交通	中央・総武線各停 阿佐ヶ谷駅 徒歩14分 中央線 高円寺駅 徒歩15分		
物件所在地	東京都杉並区阿佐谷北5丁目		
建物名・部屋番号			
構造・規模	木造 2階建 2階		
専有面積	28㎡	向き	南
築年月	1965年8月	入居時期	即時
仲介料	-	損害保険	有
更新料	新賃料 1ヶ月	契約期間	2年
駐車場	駐輪場 バイク置き場		
その他費用			
入居諸条件	性別不問 法人可 単身限定		
保証会社	必須 初回:総賃料等の50~100% 年次:15000円		
設備	CATV,CS,インターホン,エアコン,ガスコンロ設置可,クローゼット,システムキッチン,シャワー,		
備考			

情報更新日 2026年7月6日

No.LO061930



東京都知事(4)第91873号
(公社)全日本不動産協会、(公社)首都圏不動産公正取引協議会
株式会社リブ・ホーム 荻窪店
東京都杉並区荻窪5丁目14-4 荻窪武蔵野マンション1F
TEL:03-5349-8686 FAX:03-5349-8687
E-mail: ogikubo@livehome.ne.jp



携帯サイトから物件詳細を閲覧できます!

取引態様	手数料負担の割合	貸主	借主
仲介元付(一般)	手数料配分の割合	元付	客付