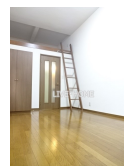
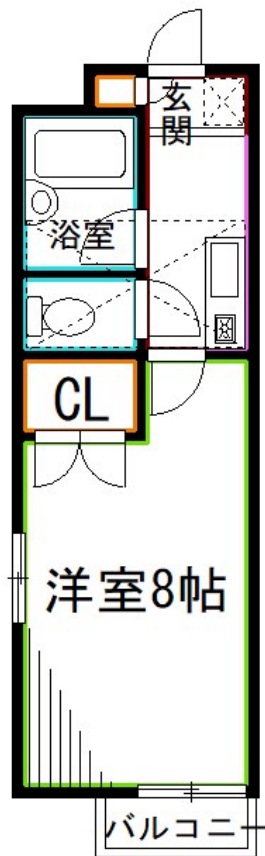


FOR RENT

洋室8帖 B/T別 全室ロフト(3帖) クローゼ

2面採光,ロフト,角住戸,陽当たり良好,閑静な住宅街,始発駅



間取りの「S」はサービスルーム(納戸)です。

図面と現況が異なる場合は現況が優先となります。

情報更新日 2022年7月1日

No.LO028086



東京都知事(2)第91873号
(公社)全日本不動産協会

株式会社ライブ・ホーム 荻窪店

東京都杉並区荻窪5丁目14-4 荻窪武蔵野マンション1F
TEL:03-5349-8686 FAX:03-5349-8687
E-mail: ogikubo@livehome.ne.jp



携帯サイトから物件詳細を閲覧できます!

取引態様	手数料負担の割合	貸主	借主
仲介元付(一般)	手数料配分の割合	元付	客付

賃料	77,000円		
間取り	1K	物件種別	アパート
管理費	2,000円	共益費	無
雑費	-		
敷金	1ヶ月	礼金	1ヶ月
敷引/償却金	-/-	保証金	-
交通	中央・総武線各停 荻窪駅 徒歩8分 東京メトロ丸ノ内線 南阿佐ヶ谷駅 徒歩15分		
物件所在地	東京都杉並区天沼1丁目		
建物名・部屋番号			
構造・規模	木造 2階建 2階		
専有面積	26.57㎡	向き	西
築年月	1995年2月	入居時期	即時
仲介料	-	損害保険	有
更新料	新賃料 1ヶ月	契約期間	2年
駐車場	駐輪場		
その他費用	[備考] 退居時ハウスクリーニング費用は借主負担		
入居諸条件	性別不問 法人可 単身可		
保証会社			
設備	CATV,インターホン,エアコン,ガスコンロ設置済,クローゼット,シャワー,シューズボックス,ネット		
備考			