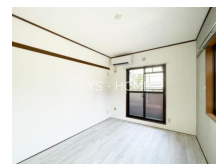
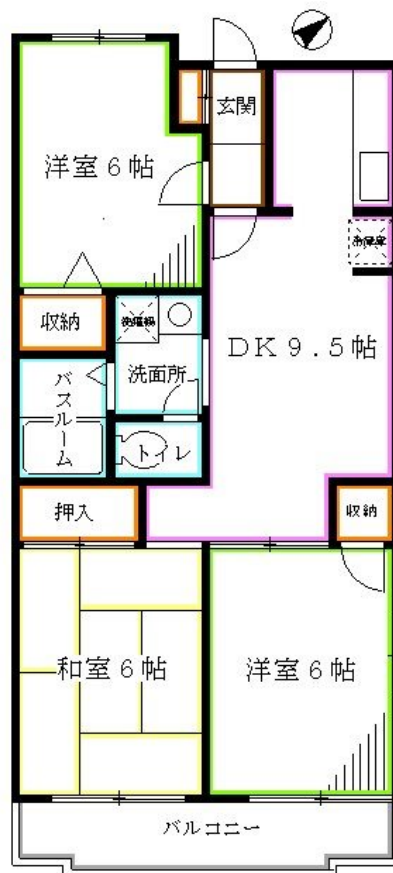


FOR RENT

地域密着だからこそ出来るサービス、オーナー様

2F以上,2面採光,3方角住戸,3面採光,オートロック,モニタ付オートロック,ワイドバルコニー,角住戸,玄関ホール,振り分け,東南角住戸,南面バルコニー,陽当たり良好,リノベーション,閑静な住宅街,始



間取りの「S」はサービスルーム(納戸)です。

図面と現況が異なる場合は現況が優先となります。

| | | | |
|----------|--|------|-------|
| 賃料 | 159,000円 | | |
| 間取り | 3LDK | 物件種別 | マンション |
| 管理費 | 8,000円 | 共益費 | - |
| 雑費 | - | | |
| 敷金 | 無 | 礼金 | 2ヶ月 |
| 敷引/償却金 | -/- | 保証金 | - |
| 交通 | 京王井の頭線 高井戸駅 徒歩15分 中央線 荻窪駅 徒歩21分 | | |
| 物件所在地 | 東京都杉並区宮前2丁目 | | |
| 建物名・部屋番号 | | | |
| 構造・規模 | 鉄筋コンクリート 5階建 2階 | | |
| 専有面積 | 59.46㎡ | 向き | |
| 築年月 | 1992年3月 | 入居時期 | 即時 |
| 仲介料 | 1.1ヶ月 | 損害保険 | 有 |
| 更新料 | 新賃料 1ヶ月 | 契約期間 | 2年 |
| 駐車場 | 有(敷地内) 20900円/月 ~ 駐輪場 | | |
| その他費用 | [一時金] サポート24(2年間): 22,000円 [備考] 退去時クリーニング費用は借主負担 | | |
| 入居諸条件 | 学生可 性別不問 二人可 法人可 子供可 単身可 | | |
| 保証会社 | 必須 初回保証料: 賃料等の50% 月額: 賃料等の1% 他プランあり | | |
| 設備 | 24時間換気システム, 2口コンロ, TVインターホン, インターホン, エアコン, エアコン2台, ガスコンロ | | |
| 備考 | 地域密着だからこそ出来るサービス、オーナー様との直接お取引で諸条件も諸々ご相談させて頂きます。中央線、丸ノ内、西武新宿線の理想のお部屋探しはワイエス・ホーム高円寺店へ。 | | |

情報更新日 2025年12月19日

No.YK048536

お問合せ先



東京都知事(6)第76855号

(公社)全日本不動産協会、(公社)首都圏不動産公正取引協議会

株式会社ワイエス・ホーム 高円寺店

東京都杉並区高円寺北2丁目21-6 レインボービル1F

TEL:03-5327-1955

FAX:03-5327-1956

E-mail: kouenji@yshome.co.jp

URL: http://www.yshome.jp



携帯サイトから物件詳細を閲覧できます！

| | | | |
|----------|----------|----|----|
| 取引態様 | 手数料負担の割合 | 貸主 | 借主 |
| 仲介元付(一般) | 手数料配分の割合 | 元付 | 客付 |